



Universidad  
Isabel I

**UNISEB**

— Tu título universitario —

# Guía Académica

Proveedor de contenidos:



**Harvard  
Business  
Publishing  
Education**

## Sobre nosotros

UNISEB es una institución educativa especializada en programas formativos a distancia. De carácter multidisciplinar, imparte formación de Máster en varias disciplinas, en ámbitos como la empresa, educación, psicología, el derecho y el deporte, siendo un referente en los centros de formación online en español.

Posicionada como una de las mejores instituciones educativas a distancia, UNISEB ocupa el cuarto puesto en centros formativos según Financial Magazine y recientemente ha recibido el certificado EFQM por la calidad de sus estudios.

## PARTNER PRINCIPAL

---



## PARTNERS TECNOLÓGICOS

---



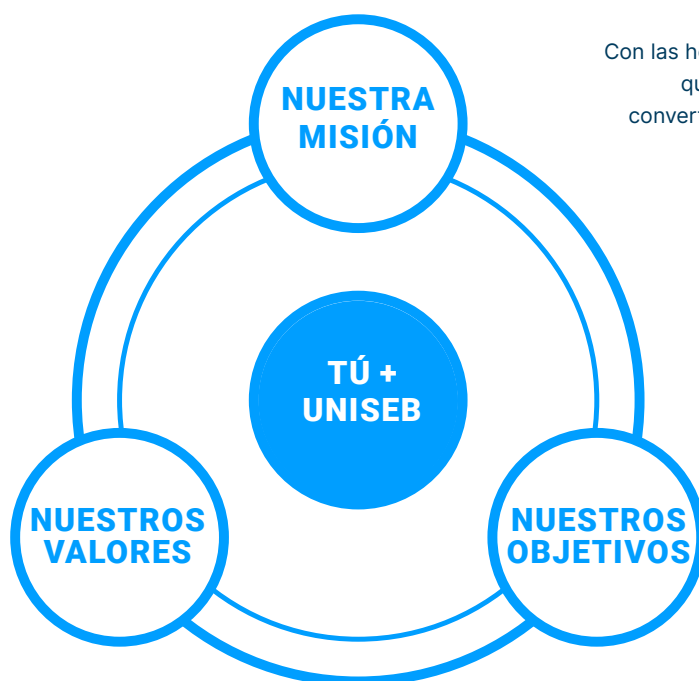
## + 100 PARTNERS

---

# Tú eres nuestra misión, nuestros valores y nuestros objetivos

Nuestra misión en UNISEB es transformar tu vida, empoderándote para elegir tu propio camino y dedicar tu tiempo a lo que más te apasiona, sin límites para alcanzar tus metas. Nos visualizamos como la puerta de acceso a tus objetivos de vida, ofreciendo una educación de alta calidad accesible para todos.

Estamos comprometidos a que ningún talento se quede atrás y a tener un impacto positivo en la sociedad. Con más de 13.000 estudiantes anuales, sentimos una profunda responsabilidad de hacer una diferencia real.



## **Alcanza tus metas.**

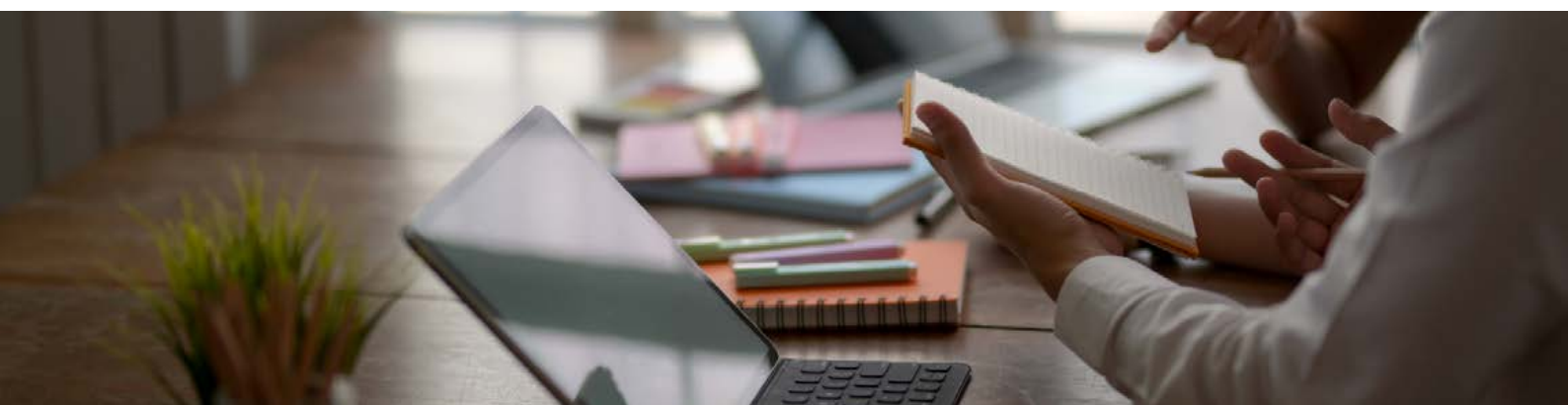
Con las herramientas y el conocimiento que te proporcionamos, puedes convertirte en quien desees. El único límite es tu imaginación.

## **Sé un faro de inspiración.**

Como parte de nuestra comunidad, tienes la responsabilidad de extender las oportunidades que has recibido. Vive nuestros valores y transforma vidas.

## **Genera un impacto en tu entorno.**

Comparte lo aprendido con quienes te rodean y sé el catalizador del cambio en tu comunidad, familia y círculo de amigos.



## Acreditaciones y rankings

UNISEB imparte programas de Máster propios universitarios, proyectados dentro del Espacio Europeo de Educación Superior, otorgando créditos ECTS (European Credit Transfer System) en todos los programas formativos, garantizando así su calidad y homogeneidad. Posicionada como una de las mejores instituciones educativas a distancia, UNISEB ocupa el cuarto puesto en centros formativos según Financial Magazine y recientemente ha recibido el certificado EFQM por la calidad de sus estudios.



### ANCED

Miembro de la Asociación Nacional de Centros de e-Learning y Distancia, principal organización empresarial de ámbito nacional que integra a los centros más importantes de enseñanza e-learning y a distancia.



### Certificación de calidad y excelencia

Certificación de calidad y excelencia expedido por la European Foundation for Quality Management.



### CECAP

Miembro de la Confederación Española de Empresas de Formación.



### APEL

Miembro de la Asociación de Proveedores de e-Learning.



### Financial Magazine

Cuarta mejor Escuela de Negocios de Europa.



### El Mundo

Segunda mejor Escuela de Posgrado de España.



### Marca registrada

Marca registrada con el número 3.543.757 dentro de la clase 41, perteneciente a Educación y Formación.



## UNISEB en Números

En UNISEB, cada país representa no solo un nuevo territorio, sino una nueva oportunidad de transformar el mundo. Más de 13.000 estudiantes de 30 países han elegido sabiamente a UNISEB para dar forma a su futuro y tener un impacto global.

Los números no son solo cifras; son el resultado de nuestro esfuerzo e incansable dedicación.



**En UNISEB,**  
nuestras impresionantes estadísticas reflejan nuestro compromiso con la excelencia y nuestro impacto global en la educación y la transformación.



## Programa de Prácticas

UNISEB, en su afán para fomentar la inserción laboral de sus alumnos, ofrece entre sus servicios gratuitos la posibilidad de poder desarrollar prácticas en empresas como complemento a su plan formativo. El objetivo a conseguir mediante la realización de estas prácticas, establecido mediante un Convenio de Colaboración Privado entre el Centro Formativo y la Empresa, es facilitar la formación en centros de trabajo que reproduzcan las condiciones habituales del entorno empresarial como parte de su plan formativo.

Todos aquellos estudiantes extracomunitarios y con nivel Advanced de inglés tienen a su disposición, a través de su partner Worldwide Internships, la posibilidad de cursar prácticas a nivel internacional, pudiendo realizarlas en cualquier lugar del mundo. A continuación, se muestran algunas de las empresas y organizaciones donde trabajan y hacen prácticas sus alumnos.



**Aportamos**  
**soluciones eficaces**  
a las necesidades  
crecientes de  
formación



## Nuestra metodología

La metodología de estudios de UNISEB está diseñada con la finalidad de que el alumno pueda compaginar la vida personal y profesional. Todos los programas formativos se imparten íntegramente online, de este modo el alumno puede acceder a todo el contenido formativo a través del Campus Online, siendo esta la principal plataforma de su formación, para que pueda estudiar desde cualquier lugar del mundo y a cualquier hora. Todas las evaluaciones, seguimiento individualizado al alumno y trabajos finales, también se realizan a distancia.



Flexible



Personalizada



Accesible



Online

## Programas Flexibles

Todos los programas formativos tienen una fecha de inicio flexible, es decir, empiezan cuando el alumno lo desee y lo comunique.

## Método 24/365

Para que el alumno pueda estudiar a su ritmo cómo y dónde quiera, con el método 24/365 se garantiza a todos los estudiantes un continuo asesoramiento durante cualquier día del año y a cualquier hora mediante el equipo de tutores. Una vez matriculado, el alumno podrá acceder al Campus Virtual con todos los recursos académicos que necesita y con el que obtendrá una comunicación permanente entre los demás alumnos y profesores: material de estudio, foros, chats, networking con el resto de los alumnos, tutorías personalizadas, videotutoriales, masterclass, clases en streaming por expertos invitados en nuestro metaverso, noticias de actualidad y autoevaluaciones donde el alumno podrá ir consolidando los conocimientos adquiridos.







# ¿Qué ofrecemos?

- Sesiones de Bienvenida
- Clases en vivo de lunes a viernes en nuestro metaverso NUBI con profesionales en activo
- Sesiones de preguntas y respuestas académicas con nuestro equipo de Secretaría en el metaverso
- Posibilidad de realizar prácticas en empresas
- Alianzas con otras escuelas y empresas
- Inscripción en nuestra Bolsa de Empleo
- Oportunidades de Networking y acceso a la Comunidad UNISEB
- Carné de estudiante





## Clases en vivo en el Metaverso

Nuestras clases en vivo sincrónicas se llevan a cabo de lunes a viernes a través nuestro Metaverso (NUBI). Estas clases cuentan con la participación de expertos en las diversas áreas educativas. El horario de las clases puede variar dependiendo de la disponibilidad de los ponentes, pero siempre tendrás acceso al calendario actualizado con varias semanas de antelación.

Aunque la asistencia a estas clases no es obligatoria, te animamos a aprovecharlas, ya que ofrecen una experiencia interactiva y práctica sobre los temas más relevantes del mundo empresarial en todas sus dimensiones.

Si no puedes asistir a una clase en vivo, no te preocupes. Todas las sesiones se graban y están disponibles en el campus virtual poco después de que se realicen, para que puedas acceder a ellas en el momento que mejor te convenga.

# Presencialidad

## Vive una experiencia presencial única en dos campus de referencia

Los Másteres Presenciales de UNISEB te permiten vivir tu aprendizaje y desarrollo al máximo. Una formación híbrida que combina la libertad del aprendizaje online con el enorme valor del contacto directo con profesores y compañeros, creando una experiencia académica completa y transformadora.

A lo largo del curso, participarás en sesiones presenciales, actividades prácticas, workshops y espacios de networking que te conectarán con el mundo profesional y te permitirán crecer junto a una comunidad internacional de talento.

## Campus Madrid

### Tu evolución profesional, semana a semana.

En Madrid, el corazón tecnológico y empresarial del país, vivirás un proceso constante de crecimiento. La asistencia semanal al campus te permitirá avanzar de forma progresiva, aprender de tus compañeros y construir vínculos que se mantendrán a lo largo de tu carrera.

Trabajarás codo con codo con docentes expertos, directivos y profesionales que te acompañarán, orientarán y tutorizarán para que puedas dar lo mejor de ti mismo. Aquí, cada sesión es una oportunidad para afianzar tu liderazgo, reforzar tus habilidades y ampliar tu red de contactos en un entorno dinámico y lleno de oportunidades.

## Campus Burgos – Semana Intensiva

### Una inmersión transformadora en entorno universitario

La Semana Intensiva en Burgos supone un impulso decisivo para tu desarrollo. Durante una experiencia dinámica y 100% práctica en la sede central de la Universidad Isabel I, disfrutarás de clases con especialistas, workshops aplicados, role-plays y simuladores basados en retos reales del mundo empresarial.

Rodeado de un ambiente universitario vibrante, desarrollarás tu visión estratégica y tu capacidad de actuación rápida y efectiva ante los desafíos corporativos actuales. La convivencia con tus compañeros durante estos días fortalecerá tus lazos profesionales y personales, haciendo de esta semana un recuerdo inolvidable.

El aprendizaje se completa con visitas a compañías referentes de los sectores industrial, logístico y tecnológico, donde conocerás desde dentro cómo operan, cómo innovan y cómo se toman decisiones que transforman mercados. Una experiencia real, directa y valiosa para tu futuro como líder empresarial.





## Una experiencia que va más allá del aula

La presencialidad en UNISEB no se limita a asistir a clase. Es una experiencia de integración, crecimiento y conexión con la realidad corporativa. Al finalizar el programa, no solo dominas el contenido académico: también has entrenado la mentalidad, la red de contactos y la confianza directiva necesarias para operar en el entorno empresarial actual con solvencia y visión.

### Calendario

Las clases del programa se organizan por áreas de estudio como Marketing, Operaciones, Finanzas, Management, Recursos Humanos, Big Data... combinando contenidos teóricos esenciales con enfoques innovadores y métodos prácticos que se aplican directamente en la realidad corporativa.

Cada sesión está dirigida por profesionales en activo y expertos de referencia en su sector, ofreciéndote una enseñanza actualizada, conectada con las demandas reales del mercado y orientada al desarrollo

de competencias directivas. Compartirás aprendizaje, proyectos y debates con tus compañeros y docentes, creando un entorno de crecimiento continuo, colaboración y networking. Además, si en algún momento no puedes asistir a una clase, no tendrás que preocuparte: podrás continuar tu avance académico sin que tu progreso se vea afectado, garantizando una experiencia formativa flexible y de alto nivel.

En tu Campus Virtual encontrarás siempre actualizado el calendario con toda la información de tus clases programadas.



### Sesiones Formativas:

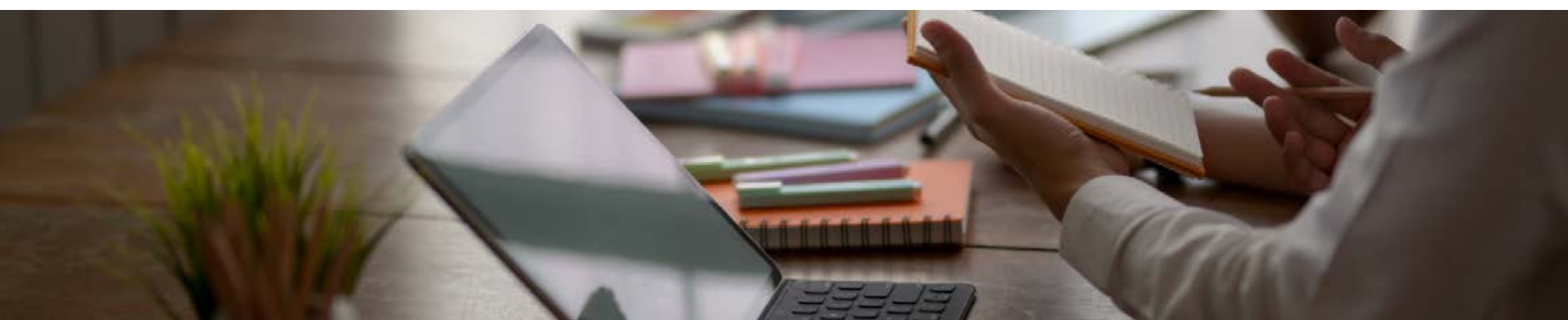
Lunes: 2 horas de clase en horario de 18 h a 19 h y de 19 h a 20 h.

Martes: 1,5 horas de clase en horario de 17:30 h a 19 h.

Miércoles: 2 horas de clase en horario de 18 h a 19 h y de 19 h a 20 h.

Jueves: 1,5 horas de clase en horario de 17:30 h a 19 h.

Viernes (uno al mes): 1 hora de clase en horario de 18 h a 19 h.





## Workshops

A lo largo del curso, participarás en 10 horas mensuales de Workshops tutorizados por expertos del sector. A través de dinámicas individuales y trabajo en equipo, aplicarás los conocimientos adquiridos en clase a retos reales, potenciando tu aprendizaje desde la práctica y fortaleciendo tus competencias directivas.

Cada workshop está diseñado para impulsar tu desarrollo en las áreas clave del liderazgo empresarial:

- **Conviértete en Líder:** fortalece tus habilidades directivas y domina herramientas que te prepararán para afrontar cualquier desafío.
- **Visión y Crecimiento Empresarial:** trabaja estrategias efectivas para posicionar y hacer crecer cualquier organización en entornos competitivos.
- **IA para la Empresa del Futuro:** aplica la inteligencia artificial para optimizar decisiones, procesos y resultados con impacto real.
- **Marketing que conecta e inspira:** piensa como un estratega, actúa como un creador y diseña experiencias que generan valor de marca.
- **Gestión de Personas con Propósito:** comunica de forma efectiva, lidera equipos diversos y potencia el talento colectivo.

## Semana Intensiva

En el mes de junio, vivirás una semana presencial completa en la sede central de la Universidad Isabel I en Burgos: de lunes a viernes, en un ambiente universitario que te permitirá enfocarte al máximo en tu crecimiento académico y profesional.

Durante estos días, disfrutarás de una formación 100% práctica, con clases presenciales, workshops especializados, role-plays, simuladores empresariales y dinámicas colaborativas que te situarán en el centro de la acción. Además, tendrás la oportunidad de conocer cómo funcionan las organizaciones desde dentro a través de visitas a empresas líderes del ámbito industrial, logístico y tecnológico.

Será una experiencia transformadora en la que fortalecerás tu liderazgo, desarrollarás tu capacidad estratégica y crearás vínculos profesionales y personales que te acompañarán a lo largo de tu carrera.



# Class President

Como parte del compromiso y la excelencia de UNISEB hacia los estudiantes de todo el mundo, todos los programas cuentan con Class President, que no solo son guías y apoyos principales dentro de la institución, sino también figuras clave en el fomento de una sólida red de contactos diseñada para expandir tus oportunidades profesionales y académicas.

Se invita a todos los estudiantes a conectarse con ellos para mantenerse al tanto de los últimos desarrollos y oportunidades en nuestra comunidad académica. Estos líderes te ofrecerán recursos valiosos y consejos estratégicos para maximizar tu potencial de empleabilidad y éxito académico. ¡Conéctate, colabora y crece con nosotros!



**María Samayoa**

**Estudios:**

Máster en Psicología General

**Especialidad:** Innovadora, Experta en Criptomonedas.



**Santiago Baos Rodriguez**

**Estudios:**

Máster en ADE y Big Data

**Especialidad:** Experto en Big Data, Analista de Inteligencia Empresarial.



**Aldana Belen Jacob**

**Estudios:** Máster en Gestión Emocional, Coaching y Mindfulness

**Especialidad:** Experta en Gestión Emocional.



**Bárbara Bofill**

**Estudios:**

Máster en Psicología General

**Especialidad:** Educadora, Psicóloga Dinámica.



**Alexandra Londoño Correa**

**Estudios:** MBA

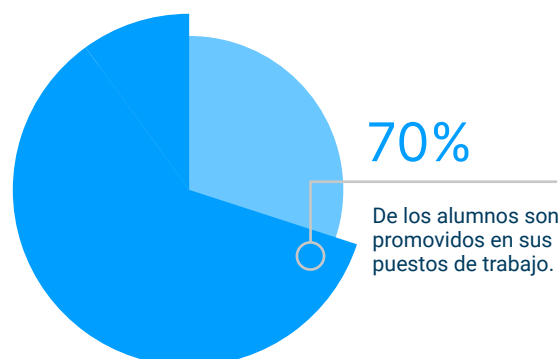
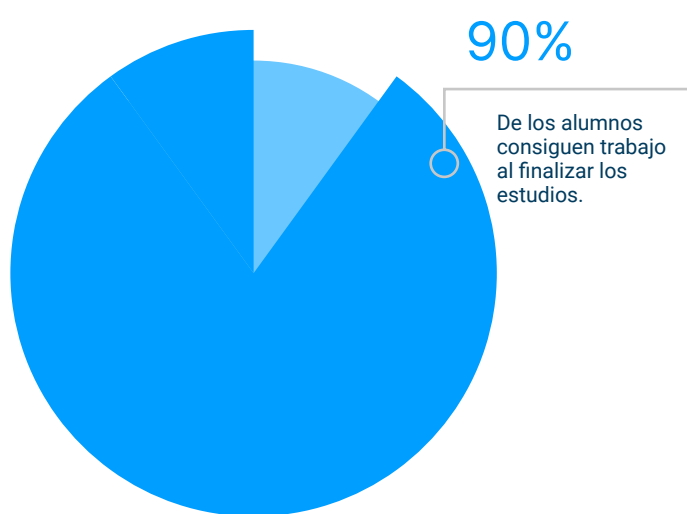
**Especialidad:** Líder Operacional, Estratega financiera



## Bolsa de Empleo

UNISEB está reconocido por las más prestigiosas empresas de diferentes sectores. Su formación, adaptada a la realidad actual del mundo laboral, te permitirá desenvolverte perfectamente en cualquier empresa u organización y poder desarrollar una prometedora carrera profesional.

Para hacerlo posible, UNISEB tiene convenio con importantes firmas empresariales y ofrece una bolsa de empleo en la que los alumnos y antiguos alumnos podrán acceder a más de 15.000 ofertas de trabajo mensuales a nivel nacional e internacional.



## Convalidación de créditos

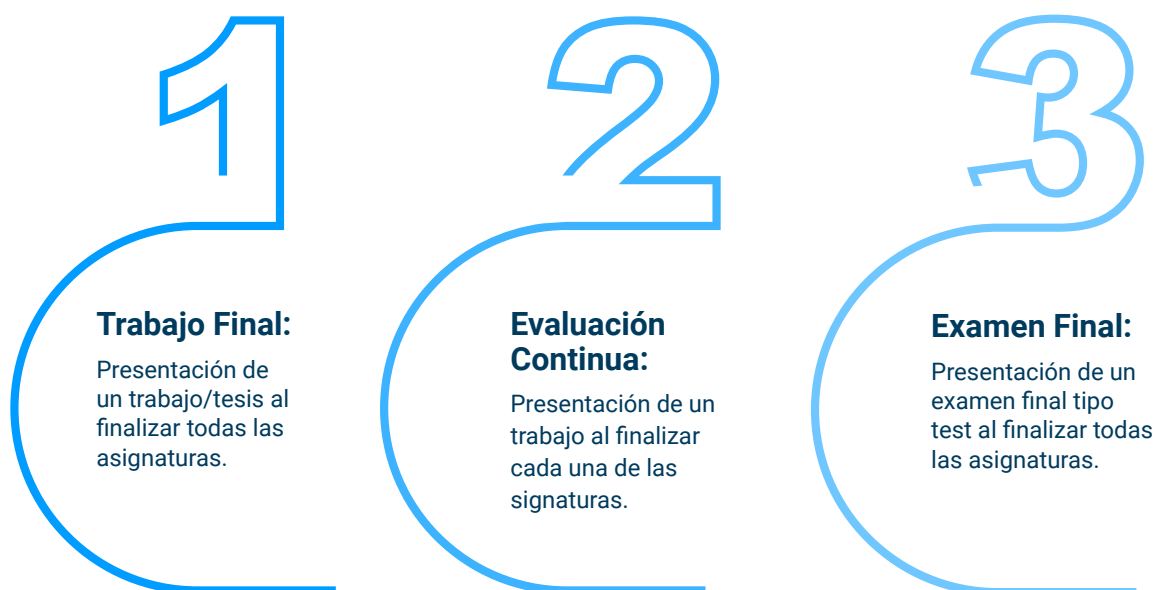
UNISEB permite convalidar o adaptar los estudios cursados anteriormente. Todos los estudiantes pueden solicitar la convalidación de los créditos afines con sus estudios universitarios y de posgrado, realizados en cualquier universidad y escuela de negocios española e internacional, previa revisión del departamento académico del centro. Este no es un trámite obligatorio, por lo que si el alumno desea volver a cursar una asignatura, de la cual anteriormente ya la había superado con éxito en alguna otra entidad educativa, puede volver a realizarla.



# Evaluación

Todos los programas formativos están basados en un modelo de formación continua de calidad, con los que el alumno adquirirá los conocimientos adecuados para alcanzar sus metas profesionales a través del estudio de manuales, clases en directo, videotutoriales, masterclass con expertos invitados, bibliotecas virtuales, recursos multimedia de refuerzo, así como las tutorías personalizadas disponibles de lunes a domingo para cualquier consulta que necesite.

Para la evaluación el alumno podrá elegir uno de los siguientes tres sistemas de evaluación:



A través de estos sistemas, se evaluará que el alumno haya adquirido todas las competencias necesarias en los diferentes bloques de estudio. Todos los métodos de evaluación se realizarán íntegramente online, facilitando el estudio a distancia por parte del alumno.





## ¿Qué esperamos de ti?



**Participación Activa**



**Presencia Visible**



**Maximiza Oportunidades**



**Perseverancia**



**Creación de Comunidad**



**Networking Activo**



**Liderazgo Ejemplar**



**Esfuerzo Constante**

---

"No podría estar más feliz con mis estudios en UNISEB. El Campus Virtual incluye contenido actual aplicable a escenarios de la vida real, y la calidad del máster ha superado todas mis expectativas."



"Estoy impresionada con la profesionalidad y dedicación de todo el equipo de la escuela. Desde los profesores hasta el personal administrativo, cada interacción y aspecto de mi experiencia ha sido excelente."

## Doble Titulación

Al finalizar tu programa formativo obtendrás un certificado emitido por UNISEB y un Diploma de Máster propio universitario emitido por la Universidad Isabel I en colaboración con UNISEB.



## Apostilla de La Haya

Para facilitar los trámites administrativos, todos los estudiantes extracomunitarios podrán solicitar el servicio de apostillado en todos los documentos administrativos emitidos por la escuela, una vez finalicen sus programas formativos. El trámite de legalización única -denominada apostilla- consiste en colocar sobre el propio documento administrativo una apostilla o anotación que certificará la autenticidad de los documentos expedidos en otro país por UNISEB y la Universidad Isabel I.

Los países firmantes del XII Convenio de la Conferencia de La Haya de Derecho Internacional Privado de 5 de octubre de 1961 reconocen la autenticidad de los documentos que se han expedido en otros países que incorporen la apostilla.



## Admisión

Para poder acceder a nuestros Másters, los solicitantes deberán cumplir los siguientes requisitos:



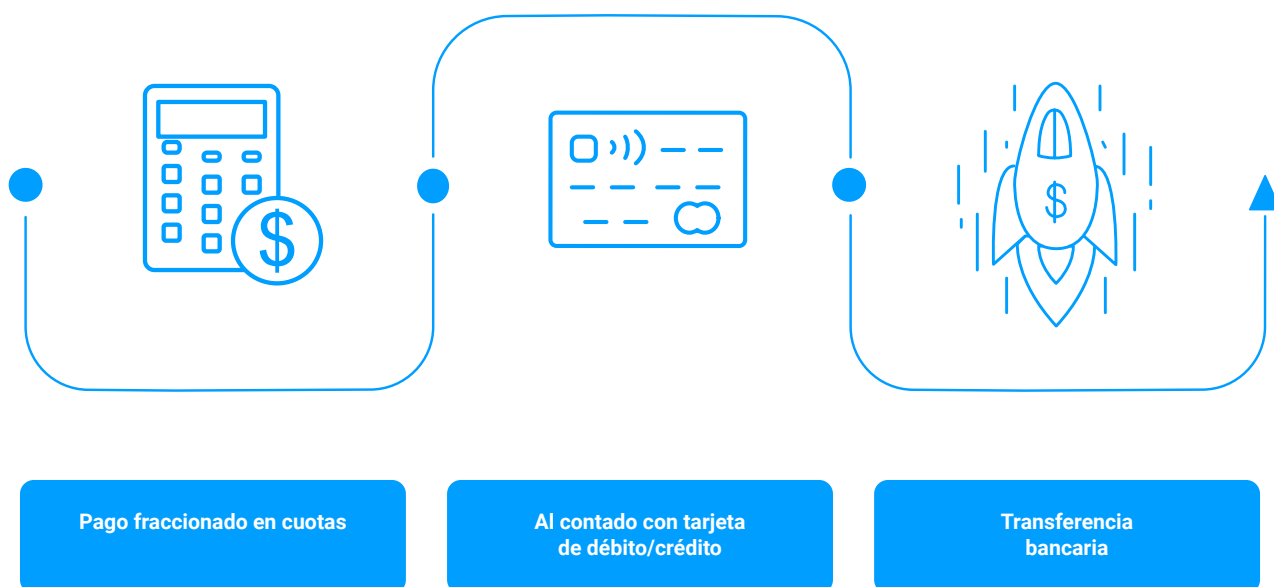
En el caso que no cumplas con ninguna de las condiciones anteriores, por favor contacta con la escuela y el departamento de admisiones valorará tu caso particular.

UNISEB es una institución de referencia en el sector de la formación, especializada en la educación a distancia y en la preparación de profesionales de alto rendimiento. UNISEB actúa en el ámbito empresarial a nivel internacional, con presencia en más de 30 países por todo el mundo y tiene como misión dar respuesta a las necesidades de un mundo globalizado donde las fronteras desaparecen en beneficio de la educación a distancia de calidad, profesional e íntegramente online.



## Métodos de pago

En UNISEB te ayudamos para que puedas elegir la metodología de pago que mejor se ajuste a tus necesidades. Puedes escoger entre las siguientes opciones:



## Contacto

Dirección

Av. Diagonal, 177  
Barcelona (España)

Horario

Lunes a Viernes  
09:00 - 22:00

Teléfono

(+34) 93 379 40 10

Email

[secretaria@uniseb.es](mailto:secretaria@uniseb.es)



A woman with long brown hair, wearing a brown blazer, is leaning over a man with dark hair and a beard, who is wearing a blue button-down shirt and sitting at a desk with a laptop. Both are smiling. The background is a blurred office space with a rainbow flag hanging on the wall. A solid blue gradient bar covers the bottom half of the image.

# **Máster en Big Data y Data Analytics**

## **INTRODUCCIÓN**

El Máster en Big Data y Data Analytics proporciona a los profesionales las herramientas y conocimientos necesarios para liderar procesos de transformación digital mediante el análisis avanzado de datos. Este programa combina una base teórica sólida con aplicaciones prácticas, permitiendo a los estudiantes adquirir competencias clave en gestión y análisis masivo de datos, visualización, minería de datos y toma de decisiones basada en datos, respondiendo a las exigencias actuales del entorno empresarial.

Con un enfoque integral y orientado a la realidad del mercado, el máster está diseñado para formar a expertos capaces de convertir grandes volúmenes de datos en conocimiento estratégico, optimizando procesos y generando ventajas competitivas sostenibles. Su metodología práctica y flexible permite aplicar los contenidos aprendidos desde el primer momento en contextos reales y dinámicos.

Estudiando en UNISEB contarás con el acompañamiento de tutores y profesionales especializados que, junto con la metodología de estudio, te ayudarán a alcanzar tus metas académicas y potenciar tu desarrollo profesional.

## **DOBLE TITULACIÓN**

Al finalizar tu programa formativo obtendrás un certificado emitido por UNISEB y un Diploma de Máster propio universitario emitido por la Universidad Isabel I de Castilla en colaboración con UNISEB.

## **A QUIÉN VA DIRIGIDO**

El Máster en Big Data y Data Analytics es una opción versátil y enriquecedora dirigida a profesionales y graduados que desean avanzar en sus carreras y destacar en un entorno empresarial impulsado por los datos:

- Profesionales con experiencia en tecnología y datos: Que buscan asumir roles de liderazgo en proyectos de análisis avanzado, inteligencia de negocio y gestión estratégica de datos.
- Líderes emergentes en analítica de datos: Interesados en desarrollar habilidades directivas para acceder a posiciones de mayor responsabilidad en entornos basados en datos.
- Emprendedores tecnológicos y del ámbito digital: Que desean adquirir competencias clave para lanzar, gestionar y escalar negocios centrados en Big Data y analítica.
- Graduados en ingeniería, informática, matemáticas, economía u otras áreas afines: Que desean complementar su formación académica con un enfoque aplicado y actual en el análisis de grandes volúmenes de datos.

- Profesionales en transición de carrera: Que buscan reinventarse o especializarse en el ámbito de la analítica, incorporando una base sólida en ciencia de datos, herramientas tecnológicas y gestión de la información.
- Consultores en datos y analítica: Que desean potenciar sus capacidades técnicas y estratégicas para ofrecer mayor valor añadido en proyectos de transformación digital y toma de decisiones basada en datos.
- Especialistas funcionales en áreas como marketing, finanzas, recursos humanos o logística: Que desean integrar la analítica de datos a sus funciones para optimizar procesos y mejorar el rendimiento organizacional.
- Directivos y gerentes: Que buscan actualizar sus conocimientos en gestión de datos y tecnologías analíticas para liderar con éxito en un entorno empresarial cada vez más orientado al dato.

## OBJETIVOS

El Máster en Big Data y Data Analytics pretende dotar al alumno de los siguientes conocimientos y habilidades:

- Evaluar de forma crítica la influencia de las variables del entorno —económicas, sociales, legales y culturales— en la gestión empresarial y en el logro de los objetivos organizacionales.
- Medir y analizar factores del entorno que afectan directamente el rendimiento y la toma de decisiones en las unidades empresariales.
- Desarrollar una visión estratégica sobre el valor de los datos como motor de transformación empresarial y ventaja competitiva.
- Comprender la evolución del análisis de datos y su papel fundamental en la innovación y adaptación organizacional.
- Interpretar correctamente los resultados derivados de modelos analíticos y predictivos para impulsar decisiones basadas en evidencia.
- Aplicar las mejores prácticas en el ciclo de vida de los datos: desde su recopilación, tratamiento y análisis hasta su visualización y presentación efectiva ante distintos públicos de interés.
- Liderar con eficacia proyectos de Big Data y Data Analytics en entornos complejos, cambiantes y altamente competitivos.

## SALIDAS PROFESIONALES

Los estudiantes que completen el Máster en Big Data y Data Analytics estarán preparados para desempeñar funciones clave en múltiples sectores y áreas organizacionales, como:

- Analista de datos e inteligencia de negocio (BI): Interpretar grandes volúmenes de datos para extraer insights que optimicen la toma de decisiones estratégicas.

- Especialista en Big Data: Diseñar e implementar arquitecturas de procesamiento masivo de datos con tecnologías como Hadoop, Spark o NoSQL.
- Científico de datos (Data Scientist): Desarrollar modelos predictivos y analíticos mediante técnicas de estadística avanzada y machine learning.
- Consultor en analítica de datos: Asesorar a organizaciones en la integración de soluciones analíticas y el aprovechamiento del valor de sus datos.
- Gestor de proyectos de datos: Liderar iniciativas de transformación digital mediante el uso estratégico de la analítica y la tecnología de datos.
- Emprendedor en soluciones tecnológicas basadas en datos: Crear e impulsar negocios innovadores apoyados en el uso intensivo de la analítica.
- Chief Data Officer (CDO) o responsable de estrategia de datos: Coordinar la estrategia y el gobierno de datos en grandes organizaciones para asegurar su calidad, uso ético y orientación al negocio.

## ADMISIÓN

Para poder acceder a cualquiera de nuestros programas Máster, los solicitantes deberán cumplir los siguientes requisitos:

- Estar en posesión de un título de Grado, Arquitectura, Ingeniería Superior o Técnica, Licenciatura, Diplomatura u otro título equivalente.
- Estudiantes cursando una carrera universitaria o estudios superiores equivalentes.
- Profesionales con proyección profesional en el puesto desempeñado

En el caso que no cumplas con ninguna de las condiciones anteriores, por favor, contacta con la escuela y el departamento de admisiones valorará tu caso particular.



## PLAN DE ESTUDIOS

### **BLOQUE 1: BIG DATA INDUSTRY**

- Tema 1. ¿Qué es el big data?
- Tema 2. Big Data Project Management
- Tema 3. Metodologías Agile + SCRUM
- Tema 4. Inteligencia Artificial en la era del big data
- Tema 5. Aplicación del big data

### **BLOQUE 2: BUSINESS INTELLIGENCE**

- Tema 1. Introducción al Business Intelligence
- Tema 2. Tipos y selección de Business Intelligence
- Tema 3. Cuadros de mando
- Tema 4. Fuentes de datos
- Tema 5. Data quality

### **BLOQUE 3: DATA ANALYSIS**

- Tema 1. Estadística
- Tema 2. Métricas
- Tema 3. Regresión y Correlación
- Tema 4. Probabilidad
- Tema 5. Distribuciones
- Tema 6. Intervalos de confianza
- Tema 7. Introducción a los contrastes de hipótesis
- Tema 8. Estadística con R

### **BLOQUE 4: DATA STORAGE**

- Tema 1. Apache Hadoop
- Tema 2. El ecosistema Hadoop
- Tema 3. Apache Spark
- Tema 4. Tecnologías para Streaming
- Tema 5. Sistemas de ficheros y plataformas para big data en cloud

### **BLOQUE 5: DATABASE MANAGEMENT**

- Tema 1. Introducción al dato
- Tema 2. El gobierno del dato
- Tema 3. Privacidad y protección de datos
- Tema 4. Data storage
- Tema 5. Data management en el marketing

### **BLOQUE 6: INTELIGENCIA ARTIFICIAL**

- Tema 1. Introducción al análisis de datos con Python
- Tema 2. Introducción al machine learning
- Tema 3. Machine learning supervisado
- Tema 4. Machine learning no supervisado
- Tema 5. Reinforcement Learning
- Tema 6. Fundamentos de Deep Learning

### **BLOQUE 7: TECNOLOGÍAS DE BASES DE DATOS**

- Tema 1. Fundamentos de bases de datos
- Tema 2. Data technology
- Tema 3. Práctica de SQL (MySQL)
- Tema 4. Práctica de NoSQL. MONGODB
- Tema 5. Práctica de NoSQL (HBase)
- Tema 6. Bases de datos de grafos
- Tema 7. Bases de datos en cloud

### **BLOQUE 8. VISUALIZACIÓN DE DATOS**

- Tema 1. Teoría de la visualización de datos
- Tema 2. Python
- Tema 3. CARTO
- Tema 4. Power BI
- Tema 5. Google Data Studio

### **BLOQUE 9. API Y SERVICIOS EN LA NUBE**

- Tema 1. Concepto y rol estratégico de las APIs (Application Programming Interfaces)
- Tema 2. Tipos de APIs (REST, GraphQL, SOAP) y criterios para su adopción
- Tema 3. Arquitectura Basada en Microservicios
- Tema 4. Contenedorización y Docker
- Tema 5. Puesta en contexto del cloud computing
- Tema 6. Diseño y ciclo de vida de las APIs
- Tema 7. Modelos de servicio y proveedores cloud
- Tema 8. Dimensión estratégica y financiera del cloud
- Tema 9. Gobernanza de datos, cumplimiento normativo y gestión del riesgo
- Tema 10. Arquitectura serverless y FaaS
- Tema 11. Integración de microservicios, contenedores y serverless
- Tema 12. Casos prácticos y tendencias futuras

### **BLOQUE 10. DIRECCIÓN DE PROYECTOS TIC**

- Tema 1. Introducción a ITIL
- Tema 2. ¿Por qué ITIL?
- Tema 3. Historia y evolución de ITIL
- Tema 4. Fundamentos de la dirección de proyectos TIC
- Tema 5. Objetivos y beneficios de adoptar ITIL en la gestión de servicios de TI
- Tema 6. Componentes y estructura de ITIL
- Tema 7. Principales publicaciones y versiones de ITIL
- Tema 8. Estructura general y conceptos clave
- Tema 9. Prácticas de ITIL, KPIs, Cadena de Valor del Servicio
- Tema 10. Introducción a la gestión de servicios y ciclo de vida en ITIL

Tema 11. El ciclo de vida del servicio en ITIL  
 Tema 12. Relación entre las fases del Ciclo de Vida del Servicio y su contribución a la calidad del servicio  
 Tema 13. ITIL y DevOps: Integración y Colaboración en Entornos Ágiles  
 Tema 14. Roles clave en ITIL  
 Tema 15. Relaciones entre los roles en ITIL  
 Tema 16. Introducción  
 Tema 17. Estrategia del servicio  
 Tema 18. Diseño del servicio  
 Tema 19. Transición del servicio en ITIL  
 Tema 20. Operación del servicio en ITIL  
 Tema 21. Mejora Continua del Servicio  
 Tema 22. Gestión de la Calidad del servicio  
 Tema 23. Mejora Continua del Servicio  
 Tema 24. Herramientas y técnicas para la Mejora Continua  
 Tema 25. Herramientas de gestión de servicios  
 Tema 26. Funcionalidades críticas para soportar procesos ITIL  
 Tema 27. Integración con otras Herramientas  
 Tema 28. Importancia de la integración para una gestión eficaz de servicios

### **BLOQUE 11. AUDITORÍA Y CALIDAD DE LOS SISTEMAS INFORMÁTICOS**

Tema 1. Definición y Conceptos Básicos de la Calidad en Sistemas Informáticos  
 Concepto de Calidad  
 Tema 2. Factores que influyen en la Calidad  
 Tema 3. Planificación de la calidad  
 Tema 4. Gestión de la calidad en proyectos de Software  
 Tema 5. Organización de un Plan de Calidad  
 Tema 6. Control de la Calidad  
 Tema 7. Métodos del control de la Calidad  
 Tema 8. Pruebas de Calidad en Sistemas Informáticos  
 Tema 9. Ejemplo práctico de aplicación de diferentes tipos de pruebas en un proyecto de software  
 Tema 10. Estrategia de pruebas  
 Tema 11. Mejora continua en el proceso de pruebas  
 Tema 12. Métricas y Herramientas para Medir la Calidad  
 Tema 13. Herramientas de evaluación de Calidad  
 Tema 14. Herramientas Específicas  
 Tema 15. Calidad en las fases del desarrollo  
 Tema 16. Ejemplos reales de cada fase del desarrollo  
 Tema 17. Mejora Continua  
 Tema 18. Implementación en el Ciclo de Mejora Continua  
 Tema 19. Revisión en el Ciclo de Mejora Continua

### **BLOQUE 12. SERVICIOS Y APLICACIONES WEB**

Tema 1. Introducción al Desarrollo de Aplicaciones Web (DAW)  
 Tema 2. Conceptos Básicos de Desarrollo Web  
 Tema 3. Arquitecturas Client-Server  
 Tema 4. Frontend vs Backend  
 Tema 5. Lenguajes y tecnologías fundamentales: HTML, CSS y JavaScript  
 Tema 6. Herramientas y entornos de desarrollo  
 Tema 7. Gestión de proyectos y dependencias  
 Tema 8. Introducción a frameworks y librerías  
 Tema 9. Crear una página Web estática con HTML y CSS  
 Tema 10. Introducción a Git: Commits y pushes básicos  
 Tema 11. Fundamentos de la Arquitectura MVC  
 Tema 12. Implementación del MVC en Aplicaciones Web  
 Tema 13. Patrones de Diseño Relacionados  
 Tema 14. Integración de MVC con Tecnologías Frontend  
 Tema 15. Manejo de Rutas y URLs Amigables  
 Tema 16. Seguridad y autenticación en aplicaciones MVC  
 Tema 17. ASP.NET Core  
 Tema 18. Razor Pages  
 Tema 19. ASP.NET Core MVC  
 Tema 20. Integración de HTML, CSS y JavaScript en ASP.NET Core  
 Tema 21. Introducción a Vue.js  
 Tema 22. Desarrollo con Vue.js  
 Tema 23. Introducción a Angular  
 Tema 24. Desarrollo con Angular  
 Tema 25. Comparativa entre Vue.js y Angular  
 Tema 26. Creación de APIs RESTful con ASP.NET Core  
 Tema 27. Seguridad en APIs  
 Tema 28. Documentación y pruebas de APIs  
 Tema 29. Integración del Backend con Frontend (Vue.js/Angular)

### **MÓDULO 13. TECNOLOGÍA Y DESARROLLO EN DISPOSITIVOS MÓVILES**

Tema 1. Sistemas de Comunicación Inalámbricos  
 Tema 2. Comunicaciones Inalámbricas  
 Tema 3. Pasado, presente y futuro de las Comunicaciones Inalámbricas  
 Tema 4. Introducción a los Dispositivos móviles  
 Tema 5. Componentes de los dispositivos móviles  
 Tema 6. Redes a las que puede acceder un dispositivo móvil  
 Tema 7. Lenguajes de programación para móviles  
 Tema 8. Ejemplos de entornos de programación tecnológicos móviles

Tema 9. Metodología de desarrollo de aplicaciones móviles

Tema 10. Características de un proyecto de desarrollo para dispositivos móviles

Tema 11. Modelos de negocio para aplicaciones móviles

Tema 12. Planificación y dirección de proyectos

Tema 13. Fundamentos del desarrollo de aplicaciones móviles sobre Android

Tema 14. Interfaz gráfica de usuario (GUI) en Android

Tema 15. Herramientas de desarrollo Android

Tema 16. Diseño de aplicaciones móviles

Tema 17. Buenas prácticas de diseño

Tema 18. Problemática de la seguridad en dispositivos móviles

Tema 19. Seguridad en las comunicaciones inalámbricas

Tema 20. Seguridad en el sistema operativo y las aplicaciones

Tema 21. Seguridad para el usuario

Tema 22. Prácticas de seguridad recomendada

Tema 23. Ecosistema de aplicaciones móviles y app stores

Tema 24. Modelos de negocio para aplicaciones móviles

Tema 25. Marketing y tecnología móvil

Tema 26. Planificación y dirección de proyectos tecnológicos móviles