



Universidad
Isabel I

UNISEB

— Tu título universitario —

Guía Académica

Proveedor de contenidos:



**Harvard
Business
Publishing
Education**

Sobre nosotros

UNISEB es una institución educativa especializada en programas formativos a distancia. De carácter multidisciplinar, imparte formación de Máster en varias disciplinas, en ámbitos como la empresa, educación, psicología, el derecho y el deporte, siendo un referente en los centros de formación online en español.

Posicionada como una de las mejores instituciones educativas a distancia, UNISEB ocupa el cuarto puesto en centros formativos según Financial Magazine y recientemente ha recibido el certificado EFQM por la calidad de sus estudios.

PARTNER PRINCIPAL



PARTNERS TECNOLÓGICOS

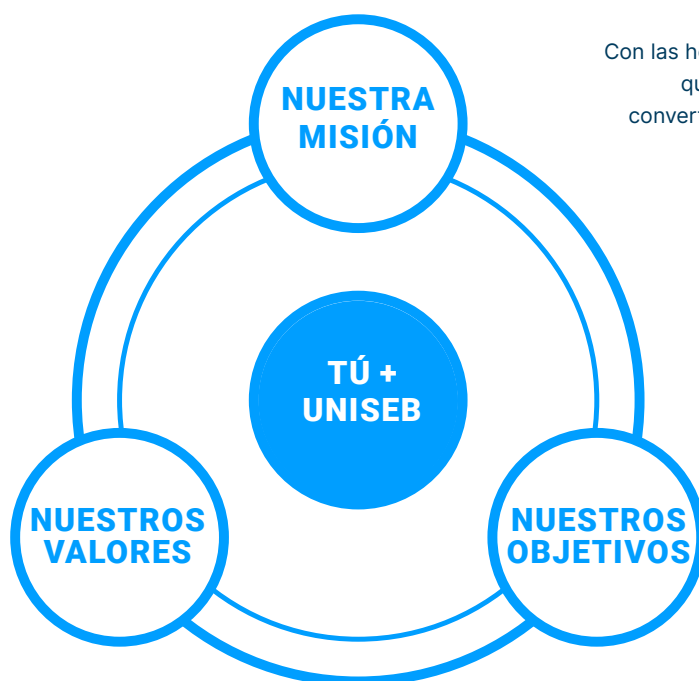


+ 100 PARTNERS

Tú eres nuestra misión, nuestros valores y nuestros objetivos

Nuestra misión en UNISEB es transformar tu vida, empoderándote para elegir tu propio camino y dedicar tu tiempo a lo que más te apasiona, sin límites para alcanzar tus metas. Nos visualizamos como la puerta de acceso a tus objetivos de vida, ofreciendo una educación de alta calidad accesible para todos.

Estamos comprometidos a que ningún talento se quede atrás y a tener un impacto positivo en la sociedad. Con más de 13.000 estudiantes anuales, sentimos una profunda responsabilidad de hacer una diferencia real.



Alcanza tus metas.

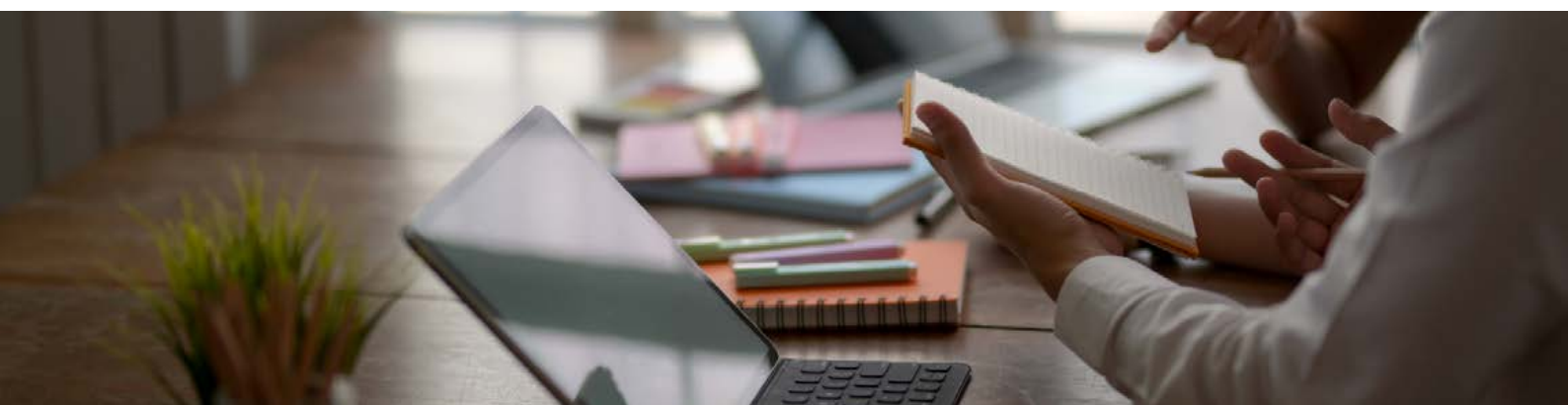
Con las herramientas y el conocimiento que te proporcionamos, puedes convertirte en quien desees. El único límite es tu imaginación.

Sé un faro de inspiración.

Como parte de nuestra comunidad, tienes la responsabilidad de extender las oportunidades que has recibido. Vive nuestros valores y transforma vidas.

Genera un impacto en tu entorno.

Comparte lo aprendido con quienes te rodean y sé el catalizador del cambio en tu comunidad, familia y círculo de amigos.



Acreditaciones y rankings

UNISEB imparte programas de Máster propios universitarios, proyectados dentro del Espacio Europeo de Educación Superior, otorgando créditos ECTS (European Credit Transfer System) en todos los programas formativos, garantizando así su calidad y homogeneidad. Posicionada como una de las mejores instituciones educativas a distancia, UNISEB ocupa el cuarto puesto en centros formativos según Financial Magazine y recientemente ha recibido el certificado EFQM por la calidad de sus estudios.



ANCED

Miembro de la Asociación Nacional de Centros de e-Learning y Distancia, principal organización empresarial de ámbito nacional que integra a los centros más importantes de enseñanza e-learning y a distancia.



Certificación de calidad y excelencia

Certificación de calidad y excelencia expedido por la European Foundation for Quality Management.



CECAP

Miembro de la Confederación Española de Empresas de Formación.



APEL

Miembro de la Asociación de Proveedores de e-Learning.



Financial Magazine

Cuarta mejor Escuela de Negocios de Europa.



El Mundo

Segunda mejor Escuela de Posgrado de España.



Marca registrada

Marca registrada con el número 3.543.757 dentro de la clase 41, perteneciente a Educación y Formación.

UNISEB en Números

En UNISEB, cada país representa no solo un nuevo territorio, sino una nueva oportunidad de transformar el mundo. Más de 13.000 estudiantes de 30 países han elegido sabiamente a UNISEB para dar forma a su futuro y tener un impacto global.

Los números no son solo cifras; son el resultado de nuestro esfuerzo e incansable dedicación.



En UNISEB,
nuestras impresionantes estadísticas reflejan nuestro compromiso con la excelencia y nuestro impacto global en la educación y la transformación.



Programa de Prácticas

UNISEB, en su afán para fomentar la inserción laboral de sus alumnos, ofrece entre sus servicios gratuitos la posibilidad de poder desarrollar prácticas en empresas como complemento a su plan formativo. El objetivo a conseguir mediante la realización de estas prácticas, establecido mediante un Convenio de Colaboración Privado entre el Centro Formativo y la Empresa, es facilitar la formación en centros de trabajo que reproduzcan las condiciones habituales del entorno empresarial como parte de su plan formativo.

Todos aquellos estudiantes extracomunitarios y con nivel Advanced de inglés tienen a su disposición, a través de su partner Worldwide Internships, la posibilidad de cursar prácticas a nivel internacional, pudiendo realizarlas en cualquier lugar del mundo. A continuación, se muestran algunas de las empresas y organizaciones donde trabajan y hacen prácticas sus alumnos.



Aportamos
soluciones eficaces
a las necesidades
crecientes de
formación



Nuestra metodología

La metodología de estudios de UNISEB está diseñada con la finalidad de que el alumno pueda compaginar la vida personal y profesional. Todos los programas formativos se imparten íntegramente online, de este modo el alumno puede acceder a todo el contenido formativo a través del Campus Online, siendo esta la principal plataforma de su formación, para que pueda estudiar desde cualquier lugar del mundo y a cualquier hora. Todas las evaluaciones, seguimiento individualizado al alumno y trabajos finales, también se realizan a distancia.



Flexible



Personalizada



Accesible



Online

Programas Flexibles

Todos los programas formativos tienen una fecha de inicio flexible, es decir, empiezan cuando el alumno lo desee y lo comunique.

Método 24/365

Para que el alumno pueda estudiar a su ritmo cómo y dónde quiera, con el método 24/365 se garantiza a todos los estudiantes un continuo asesoramiento durante cualquier día del año y a cualquier hora mediante el equipo de tutores. Una vez matriculado, el alumno podrá acceder al Campus Virtual con todos los recursos académicos que necesita y con el que obtendrá una comunicación permanente entre los demás alumnos y profesores: material de estudio, foros, chats, networking con el resto de los alumnos, tutorías personalizadas, videotutoriales, masterclass, clases en streaming por expertos invitados en nuestro metaverso, noticias de actualidad y autoevaluaciones donde el alumno podrá ir consolidando los conocimientos adquiridos.





¿Qué ofrecemos?

- Sesiones de Bienvenida
- Clases en vivo de lunes a viernes en nuestro metaverso NUBI con profesionales en activo
- Sesiones de preguntas y respuestas académicas con nuestro equipo de Secretaría en el metaverso
- Posibilidad de realizar prácticas en empresas
- Alianzas con otras escuelas y empresas
- Inscripción en nuestra Bolsa de Empleo
- Oportunidades de Networking y acceso a la Comunidad UNISEB
- Carné de estudiante





Clases en vivo en el Metaverso

Nuestras clases en vivo sincrónicas se llevan a cabo de lunes a viernes a través nuestro Metaverso (NUBI). Estas clases cuentan con la participación de expertos en las diversas áreas educativas. El horario de las clases puede variar dependiendo de la disponibilidad de los ponentes, pero siempre tendrás acceso al calendario actualizado con varias semanas de antelación.

Aunque la asistencia a estas clases no es obligatoria, te animamos a aprovecharlas, ya que ofrecen una experiencia interactiva y práctica sobre los temas más relevantes del mundo empresarial en todas sus dimensiones.

Si no puedes asistir a una clase en vivo, no te preocupes. Todas las sesiones se graban y están disponibles en el campus virtual poco después de que se realicen, para que puedas acceder a ellas en el momento que mejor te convenga.

Presencialidad

Vive una experiencia presencial única en dos campus de referencia

Los Másteres Presenciales de UNISEB te permiten vivir tu aprendizaje y desarrollo al máximo. Una formación híbrida que combina la libertad del aprendizaje online con el enorme valor del contacto directo con profesores y compañeros, creando una experiencia académica completa y transformadora.

A lo largo del curso, participarás en sesiones presenciales, actividades prácticas, workshops y espacios de networking que te conectarán con el mundo profesional y te permitirán crecer junto a una comunidad internacional de talento.

Campus Madrid

Tu evolución profesional, semana a semana.

En Madrid, el corazón tecnológico y empresarial del país, vivirás un proceso constante de crecimiento. La asistencia semanal al campus te permitirá avanzar de forma progresiva, aprender de tus compañeros y construir vínculos que se mantendrán a lo largo de tu carrera.

Trabajarás codo con codo con docentes expertos, directivos y profesionales que te acompañarán, orientarán y tutorizarán para que puedas dar lo mejor de ti mismo. Aquí, cada sesión es una oportunidad para afianzar tu liderazgo, reforzar tus habilidades y ampliar tu red de contactos en un entorno dinámico y lleno de oportunidades.

Campus Burgos – Semana Intensiva

Una inmersión transformadora en entorno universitario

La Semana Intensiva en Burgos supone un impulso decisivo para tu desarrollo. Durante una experiencia dinámica y 100% práctica en la sede central de la Universidad Isabel I, disfrutarás de clases con especialistas, workshops aplicados, role-plays y simuladores basados en retos reales del mundo empresarial.

Rodeado de un ambiente universitario vibrante, desarrollarás tu visión estratégica y tu capacidad de actuación rápida y efectiva ante los desafíos corporativos actuales. La convivencia con tus compañeros durante estos días fortalecerá tus lazos profesionales y personales, haciendo de esta semana un recuerdo inolvidable.

El aprendizaje se completa con visitas a compañías referentes de los sectores industrial, logístico y tecnológico, donde conocerás desde dentro cómo operan, cómo innovan y cómo se toman decisiones que transforman mercados. Una experiencia real, directa y valiosa para tu futuro como líder empresarial.



Una experiencia que va más allá del aula

La presencialidad en UNISEB no se limita a asistir a clase. Es una experiencia de integración, crecimiento y conexión con la realidad corporativa. Al finalizar el programa, no solo dominas el contenido académico: también has entrenado la mentalidad, la red de contactos y la confianza directiva necesarias para operar en el entorno empresarial actual con solvencia y visión.

Calendario

Las clases del programa se organizan por áreas de estudio como Marketing, Operaciones, Finanzas, Management, Recursos Humanos, Big Data... combinando contenidos teóricos esenciales con enfoques innovadores y métodos prácticos que se aplican directamente en la realidad corporativa.

Cada sesión está dirigida por profesionales en activo y expertos de referencia en su sector, ofreciéndote una enseñanza actualizada, conectada con las demandas reales del mercado y orientada al desarrollo

de competencias directivas. Compartirás aprendizaje, proyectos y debates con tus compañeros y docentes, creando un entorno de crecimiento continuo, colaboración y networking. Además, si en algún momento no puedes asistir a una clase, no tendrás que preocuparte: podrás continuar tu avance académico sin que tu progreso se vea afectado, garantizando una experiencia formativa flexible y de alto nivel.

En tu Campus Virtual encontrarás siempre actualizado el calendario con toda la información de tus clases programadas.



Sesiones Formativas:

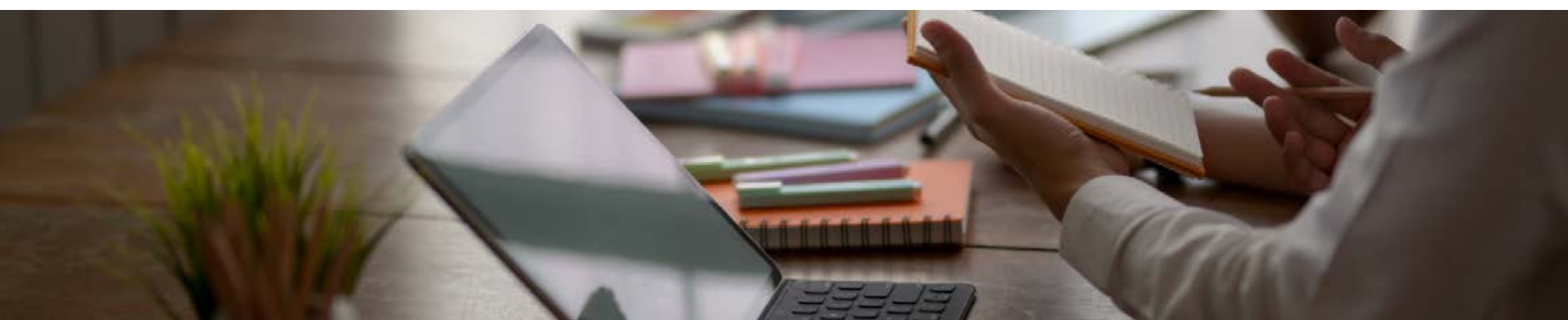
Lunes: 2 horas de clase en horario de 18 h a 19 h y de 19 h a 20 h.

Martes: 1,5 horas de clase en horario de 17:30 h a 19 h.

Miércoles: 2 horas de clase en horario de 18 h a 19 h y de 19 h a 20 h.

Jueves: 1,5 horas de clase en horario de 17:30 h a 19 h.

Viernes (uno al mes): 1 hora de clase en horario de 18 h a 19 h.



Workshops

A lo largo del curso, participarás en 10 horas mensuales de Workshops tutorizados por expertos del sector. A través de dinámicas individuales y trabajo en equipo, aplicarás los conocimientos adquiridos en clase a retos reales, potenciando tu aprendizaje desde la práctica y fortaleciendo tus competencias directivas.

Cada workshop está diseñado para impulsar tu desarrollo en las áreas clave del liderazgo empresarial:

- **Conviértete en Líder:** fortalece tus habilidades directivas y domina herramientas que te prepararán para afrontar cualquier desafío.
- **Visión y Crecimiento Empresarial:** trabaja estrategias efectivas para posicionar y hacer crecer cualquier organización en entornos competitivos.
- **IA para la Empresa del Futuro:** aplica la inteligencia artificial para optimizar decisiones, procesos y resultados con impacto real.
- **Marketing que conecta e inspira:** piensa como un estratega, actúa como un creador y diseña experiencias que generan valor de marca.
- **Gestión de Personas con Propósito:** comunica de forma efectiva, lidera equipos diversos y potencia el talento colectivo.

Semana Intensiva

En el mes de junio, vivirás una semana presencial completa en la sede central de la Universidad Isabel I en Burgos: de lunes a viernes, en un ambiente universitario que te permitirá enfocarte al máximo en tu crecimiento académico y profesional.

Durante estos días, disfrutarás de una formación 100% práctica, con clases presenciales, workshops especializados, role-plays, simuladores empresariales y dinámicas colaborativas que te situarán en el centro de la acción. Además, tendrás la oportunidad de conocer cómo funcionan las organizaciones desde dentro a través de visitas a empresas líderes del ámbito industrial, logístico y tecnológico.

Será una experiencia transformadora en la que fortalecerás tu liderazgo, desarrollarás tu capacidad estratégica y crearás vínculos profesionales y personales que te acompañarán a lo largo de tu carrera.



Class President

Como parte del compromiso y la excelencia de UNISEB hacia los estudiantes de todo el mundo, todos los programas cuentan con Class President, que no solo son guías y apoyos principales dentro de la institución, sino también figuras clave en el fomento de una sólida red de contactos diseñada para expandir tus oportunidades profesionales y académicas.

Se invita a todos los estudiantes a conectarse con ellos para mantenerse al tanto de los últimos desarrollos y oportunidades en nuestra comunidad académica. Estos líderes te ofrecerán recursos valiosos y consejos estratégicos para maximizar tu potencial de empleabilidad y éxito académico. ¡Conéctate, colabora y crece con nosotros!



María Samayoa

Estudios:

Máster en Psicología General

Especialidad: Innovadora, Experta en Criptomonedas.



LinkedIn



Santiago Baos Rodriguez

Estudios:

Máster en ADE y Big Data

Especialidad: Experto en Big Data, Analista de Inteligencia Empresarial.



LinkedIn



Aldana Belen Jacob

Estudios: Máster en Gestión Emocional, Coaching y Mindfulness

Especialidad: Experta en Gestión Emocional.



LinkedIn



Bárbara Bofill

Estudios:

Máster en Psicología General

Especialidad: Educadora, Psicóloga Dinámica.



LinkedIn



Alexandra Londoño Correa

Estudios: MBA

Especialidad: Líder Operacional, Estratega financiera

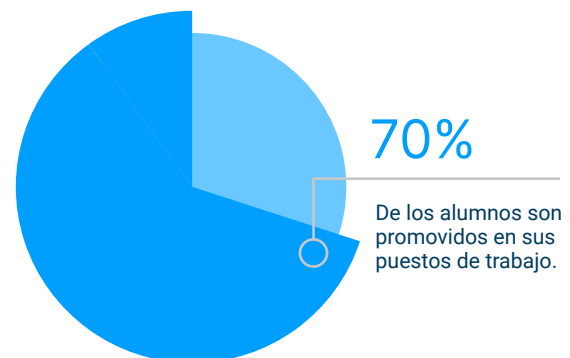
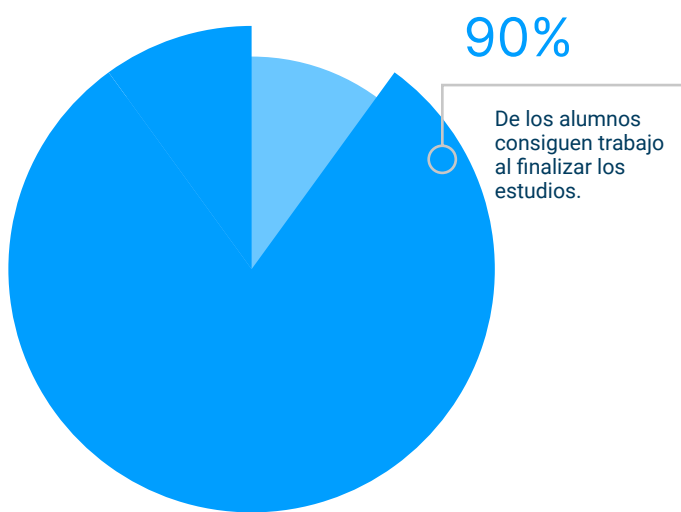


LinkedIn

Bolsa de Empleo

UNISEB está reconocido por las más prestigiosas empresas de diferentes sectores. Su formación, adaptada a la realidad actual del mundo laboral, te permitirá desenvolverte perfectamente en cualquier empresa u organización y poder desarrollar una prometedora carrera profesional.

Para hacerlo posible, UNISEB tiene convenio con importantes firmas empresariales y ofrece una bolsa de empleo en la que los alumnos y antiguos alumnos podrán acceder a más de 15.000 ofertas de trabajo mensuales a nivel nacional e internacional.



Convalidación de créditos

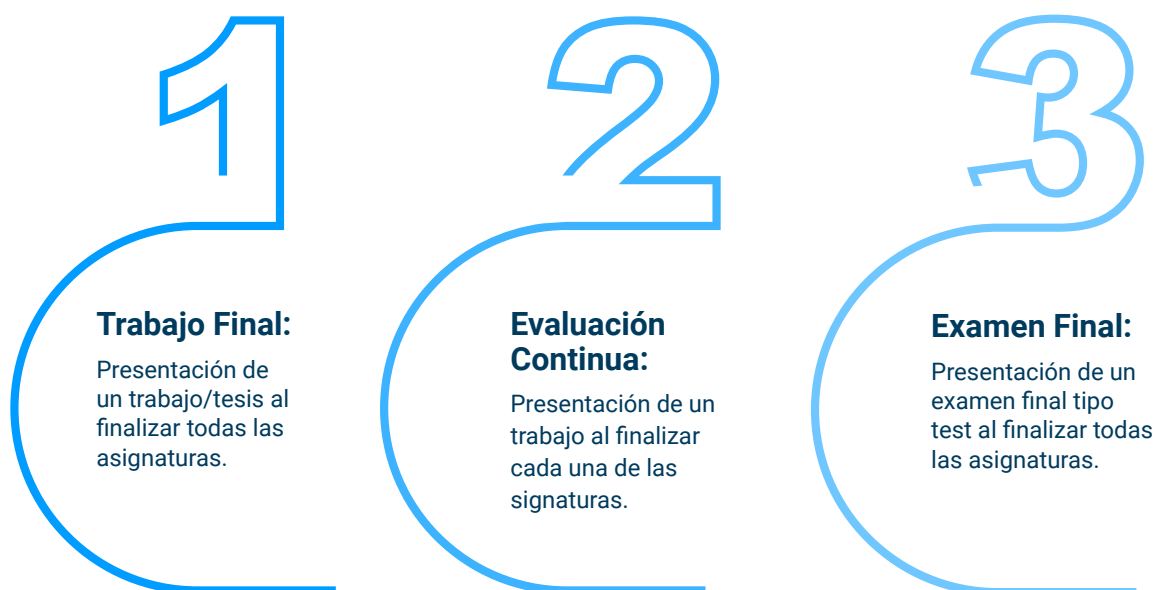
UNISEB permite convalidar o adaptar los estudios cursados anteriormente. Todos los estudiantes pueden solicitar la convalidación de los créditos afines con sus estudios universitarios y de posgrado, realizados en cualquier universidad y escuela de negocios española e internacional, previa revisión del departamento académico del centro. Este no es un trámite obligatorio, por lo que si el alumno desea volver a cursar una asignatura, de la cual anteriormente ya la había superado con éxito en alguna otra entidad educativa, puede volver a realizarla.



Evaluación

Todos los programas formativos están basados en un modelo de formación continua de calidad, con los que el alumno adquirirá los conocimientos adecuados para alcanzar sus metas profesionales a través del estudio de manuales, clases en directo, videotutoriales, masterclass con expertos invitados, bibliotecas virtuales, recursos multimedia de refuerzo, así como las tutorías personalizadas disponibles de lunes a domingo para cualquier consulta que necesite.

Para la evaluación el alumno podrá elegir uno de los siguientes tres sistemas de evaluación:



A través de estos sistemas, se evaluará que el alumno haya adquirido todas las competencias necesarias en los diferentes bloques de estudio. Todos los métodos de evaluación se realizarán íntegramente online, facilitando el estudio a distancia por parte del alumno.



¿Qué esperamos de ti?



Participación Activa



Presencia Visible



Maximiza Oportunidades



Perseverancia



Creación de Comunidad



Networking Activo



Liderazgo Ejemplar



Esfuerzo Constante

"No podría estar más feliz con mis estudios en UNISEB. El Campus Virtual incluye contenido actual aplicable a escenarios de la vida real, y la calidad del máster ha superado todas mis expectativas."



"Estoy impresionada con la profesionalidad y dedicación de todo el equipo de la escuela. Desde los profesores hasta el personal administrativo, cada interacción y aspecto de mi experiencia ha sido excelente."

Doble Titulación

Al finalizar tu programa formativo obtendrás un certificado emitido por UNISEB y un Diploma de Máster propio universitario emitido por la Universidad Isabel I en colaboración con UNISEB.



Apostilla de La Haya

Para facilitar los trámites administrativos, todos los estudiantes extracomunitarios podrán solicitar el servicio de apostillado en todos los documentos administrativos emitidos por la escuela, una vez finalicen sus programas formativos. El trámite de legalización única -denominada apostilla- consiste en colocar sobre el propio documento administrativo una apostilla o anotación que certificará la autenticidad de los documentos expedidos en otro país por UNISEB y la Universidad Isabel I.

Los países firmantes del XII Convenio de la Conferencia de La Haya de Derecho Internacional Privado de 5 de octubre de 1961 reconocen la autenticidad de los documentos que se han expedido en otros países que incorporen la apostilla.



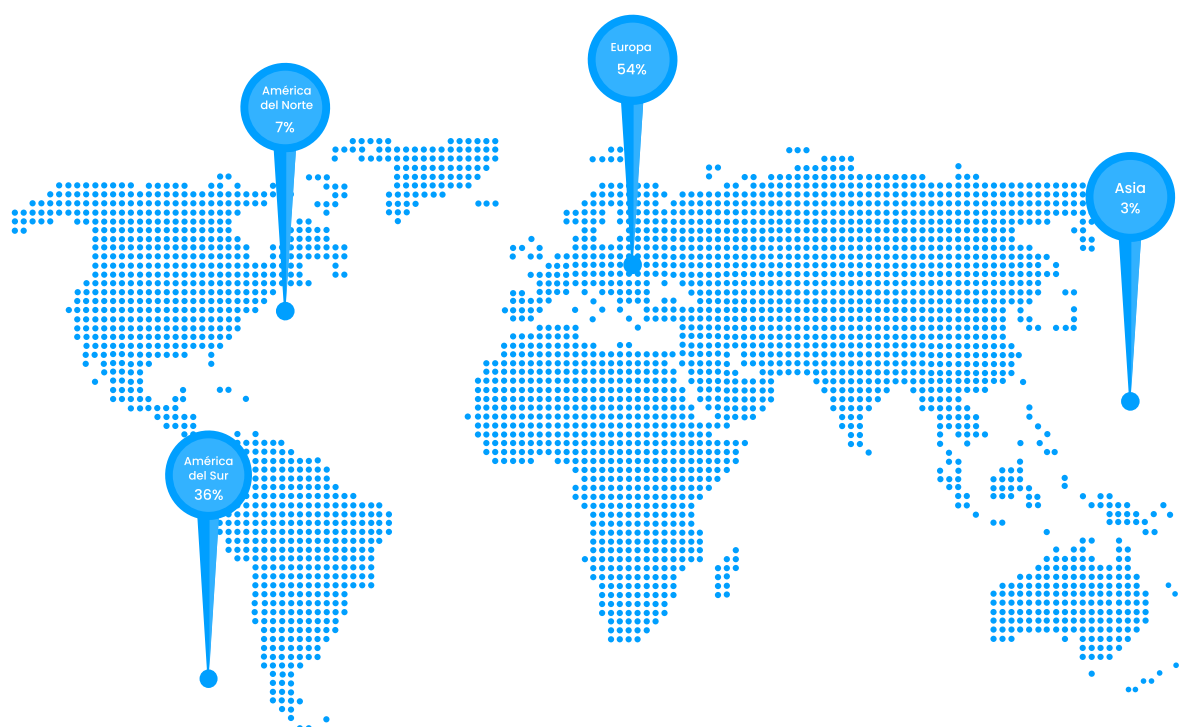
Admisión

Para poder acceder a nuestros Másters, los solicitantes deberán cumplir los siguientes requisitos:



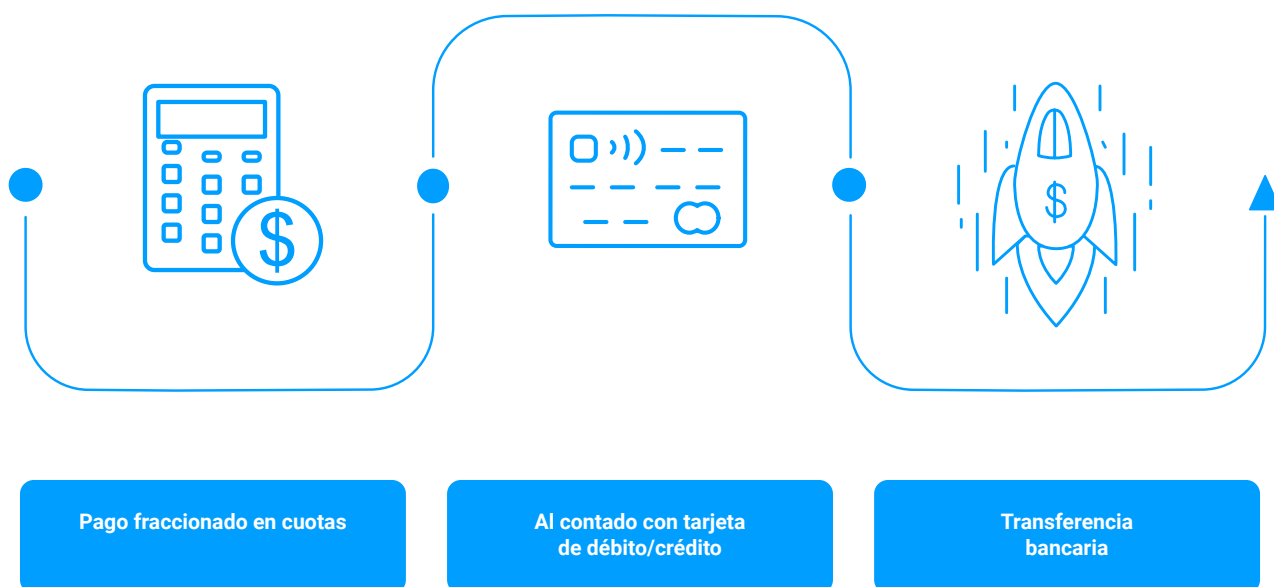
En el caso que no cumplas con ninguna de las condiciones anteriores, por favor contacta con la escuela y el departamento de admisiones valorará tu caso particular.

UNISEB es una institución de referencia en el sector de la formación, especializada en la educación a distancia y en la preparación de profesionales de alto rendimiento. UNISEB actúa en el ámbito empresarial a nivel internacional, con presencia en más de 30 países por todo el mundo y tiene como misión dar respuesta a las necesidades de un mundo globalizado donde las fronteras desaparecen en beneficio de la educación a distancia de calidad, profesional e íntegramente online.



Métodos de pago

En UNISEB te ayudamos para que puedas elegir la metodología de pago que mejor se ajuste a tus necesidades. Puedes escoger entre las siguientes opciones:



Contacto

Dirección

Av. Diagonal, 177
Barcelona (España)

Horario

Lunes a Viernes
09:00 - 22:00

Teléfono

(+34) 93 379 40 10

Email

secretaria@uniseb.es



MBA en Marketing Digital y Analytics

INTRODUCCIÓN

El MBA en Marketing Digital y Analytics está diseñado para formar a líderes capaces de afrontar los retos del entorno digital con una visión estratégica, analítica y orientada a resultados. Este programa combina las habilidades de dirección empresarial con las competencias técnicas propias del marketing digital y el análisis de datos, permitiendo a los profesionales anticipar tendencias, tomar decisiones fundamentadas y liderar equipos en entornos altamente competitivos y tecnologizados.

A lo largo del programa, el estudiante adquirirá una comprensión profunda de las principales herramientas, plataformas y métricas del marketing digital, junto con una base sólida en dirección de empresas, operación, finanzas y transformación digital. Todo ello se articula mediante una metodología flexible, casos prácticos y el acompañamiento de tutores expertos, lo que garantiza un aprendizaje integral y aplicado al contexto empresarial real.

Estudiando en UNISEB recibirás el asesoramiento de expertos y tutores que junto con la metodología de estudio asegurarán tu éxito profesional.

DOBLE TITULACIÓN

Al finalizar tu programa formativo obtendrás un certificado emitido por UNISEB y un Diploma de Máster propio universitario emitido por la Universidad Isabel I de Castilla en colaboración con UNISEB.

A QUIÉN VA DIRIGIDO

Este MBA está dirigido a profesionales que deseen especializarse en marketing digital con un enfoque analítico, así como a perfiles directivos y emprendedores que busquen liderar la transformación digital de sus organizaciones:

- Directivos y responsables de marketing que necesiten adaptarse a las nuevas herramientas digitales.
- Emprendedores que desean desarrollar negocios en entornos digitales.
- Profesionales del ámbito de la comunicación, publicidad o tecnología que deseen evolucionar hacia un perfil más estratégico.
- Analistas de datos o consultores que buscan integrar la dimensión del marketing en su especialidad.
- Recién graduados en administración de empresas, economía, publicidad, comunicación o ingeniería.

OBJETIVOS

El plan de estudios del MBA en Marketing Digital y Analytics tiene como propósito capacitar al alumno para:

- Liderar la planificación e implementación de estrategias de marketing digital integradas.
- Utilizar herramientas de análisis y visualización de datos para la toma de decisiones basada en evidencias.
- Comprender y aplicar las claves de la transformación digital en los modelos de negocio.
- Dominar los conceptos fundamentales del e-commerce, posicionamiento web, redes sociales, SEO y SEM.
- Gestionar la creación de contenido digital, estrategias omnicanal e integración de influencers.
- Diseñar, interpretar y ejecutar estudios de mercado con enfoque en demanda, segmentación y comportamiento del consumidor.

SALIDAS PROFESIONALES

El MBA en Marketing Digital y Analytics te aporta el conocimiento y capacidades necesarias para desarrollar tu carrera como:

- Desarrollar estrategias de marketing digital integradas, diseñadas para optimizar la presencia de una marca en entornos online y mejorar la experiencia del cliente a través de canales digitales.
- Implementar y supervisar campañas de publicidad digital utilizando herramientas de analítica avanzada, gestionando KPIs clave y evaluando el retorno de la inversión (ROI) en medios digitales.
- Analizar datos provenientes de redes sociales, tráfico web, campañas SEO/SEM y otros entornos digitales, generando reportes accionables que orienten decisiones estratégicas de marketing.
- Diseñar, ejecutar y evaluar proyectos de comercio electrónico, desde la gestión de plataformas digitales hasta la logística y experiencia del usuario en procesos de compra.
- Liderar procesos de transformación digital dentro de una empresa, incluyendo el desarrollo de cultura digital, capacitación de equipos, implementación de tecnologías emergentes y alineación con objetivos estratégicos.

ADMISIÓN

Para poder acceder a cualquiera de nuestros programas Máster, los solicitantes deberán cumplir los siguientes requisitos:

- Estar en posesión de un título de Grado, Arquitectura, Ingeniería Superior o Técnica, Licenciatura, Diplomatura u otro título equivalente.
- Estudiantes cursando una carrera universitaria o estudios superiores equivalentes.
- Profesionales con proyección profesional en el puesto desempeñado

En el caso que no cumplas con ninguna de las condiciones anteriores, por favor, contacta con la escuela y el departamento de admisiones valorará tu caso particular.

PLAN DE ESTUDIOS

MÓDULO 1. DIRECCIÓN DE MARKETING Y COMERCIAL

- Tema 1. Estructuras Organizativas: Fundamentos para el Éxito en Marketing Estratégico
- Tema 2. La Cadena de Valor y el Enfoque en Nichos de Mercado: Estrategia y Diferenciación en el Contexto Organizativo
- Tema 3. Descubriendo Nichos de Mercado: Estrategias con Análisis PESTEL y las Cinco Fuerzas de Porter
- Tema 4. Estudio de Mercado en Nichos: Estrategias para Comprender y Atender a Segmentos Especializados
- Tema 5. Conceptos Clave: Usuario, Cliente, Aliado, Colaborador, Proveedor, Comercial y Agente
- Tema 6. Organización y Dirección del Equipo de Ventas
- Tema 7. Planificación y Previsión de Ventas con Dinámicas de Fidelización
- Tema 8. Coherencia Visual en las Comunicaciones Empresariales
- Tema 9. Contenido Corporativo Multiplataforma
- Tema 10. Gestión de Crisis, Comunicación Corporativa y RSC
- Tema 11. Marca Corporativa y Marcas Personales Corporativas
- Tema 12. Redes Sociales
- Tema 13. Estrategias de Contenido Digital y Autoridad de Marca
- Tema 14. Analítica Web y Medición de Resultados
- Tema 15. Canales y Herramientas de Marketing Digital
- Tema 16. Posicionamiento Orgánico: SEO
- Tema 17. Paid Media o Posicionamiento Inorgánico: SEM
- Tema 18. Elegir Proyecto y Modelo de Negocio o Línea de Negocio a Desarrollar dentro de una Empresa
- Tema 19. Definir los Objetivos: Venta, Branding o Autoridad
- Tema 20. Herramientas Gratis y de Pago de Marketing Digital
- Tema 21. Marketing Estratégico
- Tema 22. Optimización y Fidelización
- Tema 23. Analítica Web y Medición de Resultados

MÓDULO 2. DIRECCIÓN DE TRANSFORMACIÓN DIGITAL DE LA EMPRESA

- Tema 1. Los nuevos elementos de la transformación digital
- Tema 2. Estudio IESE-Pentoe sobre transformación digital
- Tema 3. El rol de la transformación digital en los recursos humanos
- Tema 4. Transformación Digital: Casos de éxito
- Tema 5. La evolución de la transformación digital
- Tema 6. Componentes fundamentales de la transformación digital
- Tema 7. Casos de éxito en la transformación digital
- Tema 8. Desafíos y soluciones en la transformación digital
- Tema 9. Recomendaciones para una transformación digital exitosa

- Tema 10. Innovación como núcleo de la competitividad digital
- Tema 11. Estrategia de marketing y comercialización digital
- Tema 12. Alineación del negocio con los ODS (Objetivos de Desarrollo Sostenible)
- Tema 13. Ejecución del plan de acción
- Tema 14. Introducción a la inteligencia de negocios
- Tema 15. Tendencias actuales en Business Intelligence y Big Data
- Tema 16. Implementación de sistemas de inteligencia de negocios
- Tema 17. Soporte a la toma de decisiones con BI
- Tema 18. Beneficios estratégicos del análisis predictivo
- Tema 19. Estrategias para mejorar la toma de decisiones empresariales
- Tema 20. Introducción a la Inteligencia Artificial
- Tema 21. Aplicaciones Prácticas de la IA en los Negocios
- Tema 22. Herramientas y Tecnologías de IA
- Tema 23. Implementación de la IA en la Empresa
- Tema 24. Ética y Consideraciones Legales en IA

MÓDULO 3. DIRECCIÓN DE TALENTO Y PERSONAS

- Tema 1. Introducción al departamento de talento y personas
- Tema 2. Funciones clave del departamento de talento y personas
- Tema 3. Estructura de un departamento de talento y personas
- Tema 4. Estructura organizativa de los equipos de RRHH
- Tema 5. Un modelo para recursos humanos modernos (talento y personas)
- Tema 6. ¿Importa la proporción de recursos humanos y empleados?
- Tema 7. La experiencia del empleado
- Tema 8. La Alta Dirección: definiendo la estrategia y la cultura organizacional
- Tema 9. La dirección estratégica de Recursos Humanos: alineando la gestión del talento con la estrategia corporativa
- Tema 10. Incentivos laborales
- Tema 11. Integrando la estrategia de gestión del talento con la alta dirección
- Tema 12. Transformación Digital en Recursos Humanos
- Tema 13. Inbound Recruiting: Qué es y cómo implementarlo
- Tema 14. Reclutamiento 4.0: Qué es y para qué sirve
- Tema 15. Selección de personal basada en datos
- Tema 16. Liderando la Transformación Digital
- Tema 17. Elementos clave de un buen plan de transformación digital en RRHH

Tema 18. La dirección estratégica del talento basado en datos
 Tema 19. Alta dirección del talento basado en el análisis de datos
 Tema 20. People analytics aplicado al reclutamiento de talento
 Tema 21. People analytics aplicado al clima laboral de la empresa
 Tema 22. KPIs en People Analytics
 Tema 23. Ejemplo de aplicación de people analytics
 Tema 24. Training management 2.0: entrenamiento de empleados en la nueva economía
 Tema 25. ¿Qué es un responsable/gerente de formación/capacitación o training manager?
 Tema 26. Plan de formación o capacitación
 Tema 27. Gamificación de la formación empresarial
 Tema 28. La realidad virtual
 Tema 29. Ejemplos de gamificación
 Tema 30. Cómo desarrollar un esfuerzo efectivo de gamificación
 Tema 31. Cómo implementar la gamificación en la organización

MÓDULO 4. ENTORNO SOCIOECONÓMICO

Tema 1. Distribución de la riqueza y características de los países
 Tema 2. Evolución histórica del Entorno Económico
 Tema 3. Agentes económicos y transacciones
 Tema 4. Determinación de precios y cantidades en un mercado libre
 Tema 5. Competencia en los mercados
 Tema 6. Análisis crítico de la competitividad de los mercados
 Tema 7. Ciclos económicos y contabilidad nacional
 Tema 8. Importancia de la contabilidad nacional
 Tema 9. Principales macromagnitudes económicas
 Tema 10. Mercado de trabajo
 Tema 11. Balanza de pagos y los tipos de cambio
 Tema 12. Política fiscal
 Tema 13. Política monetaria
 Tema 14. Criptomonedas y nuevas tecnologías económicas
 Tema 15. Evaluación crítica de las políticas económicas
 Tema 16. Escenario Económico Mundial
 Tema 17. Corrientes de pensamiento económico
 Tema 18. Tendencias actuales de la economía
 Tema 19. Retos futuros de la ciencia económica

MÓDULO 5. DIRECCIÓN FINANCIERA Y CONTABILIDAD

Tema 1. El Valor del Dinero en el Tiempo
 Tema 2. Análisis de Rentabilidad
 Tema 3. Estados financieros y análisis contable
 Tema 4. Introducción a los estados financieros
 Tema 5. Relación entre contabilidad y gestión empresarial

Tema 6. Balance de situación
 Tema 7. Cuenta de pérdidas y ganancias
 Tema 8. Propósitos de la planificación financiera
 Tema 9. Elaboración de presupuestos
 Tema 10. Criterios de elaboración de presupuestos
 Tema 11. Momentos críticos en la planificación financiera
 Tema 12. Plan estratégico financiero
 Tema 13. Propósitos del control de gestión
 Tema 14. Análisis de desviaciones
 Tema 15. Valor añadido por el control de gestión
 Tema 16. Fundamentación del control de gestión
 Tema 17. Introducción al Cuadro de Mando
 Tema 18. Criterios para la elaboración de un cuadro de mando
 Tema 19. El valor añadido por el cuadro de mando
 Tema 20. Herramientas complementarias de gestión

MÓDULO 6. DIRECCIÓN DE OPERACIONES

Tema 1. Dirección de operaciones
 Tema 2. Entorno empresarial
 Tema 3. Estrategias de operaciones
 Tema 4. Implementación y ejecución de estrategias
 Tema 5. Funciones de la dirección de operaciones
 Tema 6. Descomposición de procesos empresariales
 Tema 7. Dirección de operaciones por sectores
 Tema 8. Retos de la dirección de operaciones
 Tema 9. Elementos y parámetros de un sistema de operaciones
 Tema 10. Gestión de la capacidad
 Tema 11. Gestión de flujos temporales
 Tema 12. Medición del desempeño
 Tema 13. Sistemas de planificación
 Tema 14. Gestión de proyectos
 Tema 15. Enfoques colaborativos y la tipología de proyectos
 Tema 16. Integración de la planificación estratégica
 Tema 17. Tecnología en operaciones
 Tema 18. Gestión de stock e inventarios
 Tema 19. Liderazgo y motivación en operaciones
 Tema 20. Retos modernos en la dirección de operaciones

MÓDULO 7. INTERNACIONALIZACIÓN DE EMPRESA

Tema 1. Introducción a la Internacionalización
 Tema 2. Ventajas y riesgos de la internacionalización
 Tema 3. Entorno global y factores de influencia
 Tema 4. Impulsores del Futuro
 Tema 5. Información y recursos para la internacionalización
 Tema 6. Herramientas para el análisis del entorno internacional
 Tema 7. Análisis estratégico para la internacionalización
 Tema 8. Diagnóstico internacional de la empresa

Tema 9. Selección de estrategias de internacionalización

Tema 10. Formulación de la estrategia internacional

Tema 11. Métodos de entrada en mercados internacionales

Tema 12. Plan de marketing internacional

Tema 13. Promoción y fidelización en nuevos mercados

Tema 14. Organización del departamento comercial de exportación

MÓDULO 8. CREACIÓN DE CONTENIDOS DIGITALES

Tema 1. Fundamentos del contenido digital

Tema 2. Canales digitales clave

Tema 3. Estrategia de contenido

Tema 4. Posicionamiento de marca mediante contenido

Tema 5. Casos de éxito en contenido digital

Tema 6. Creación de contenido efectivo en redes

Tema 7. Tendencias y hashtags

Tema 8. Herramientas y técnicas digitales

Tema 9. Engagement y comunidad digital

Tema 10. Evaluación y métricas del contenido social

Tema 11. Introducción al podcasting

Tema 12. Producción y planificación de podcasts

Tema 13. Distribución y promoción de podcasts

Tema 14. Monetización y patrocinio

Tema 15. Medición del éxito del podcast

Tema 16. Fundamentos del contenido web

Tema 17. Introducción al SEO

Tema 18. Palabras clave y optimización

Tema 19. Herramientas SEO

Tema 20. Creación y gestión de blogs

Tema 21. Email marketing efectivo

Tema 22. Estrategias con influencers

Tema 23. Principios de la estrategia omnichannel

Tema 24. Evaluación y métricas Omnichannel

MÓDULO 9. PROSPECCIÓN Y ANÁLISIS DE DEMANDA

Tema 1. Introducción a la investigación de mercados

Tema 2. Fases del Estudio de Mercado

Tema 3. Conceptos Clave del Análisis de Mercado

Tema 4. Output de los Estudios de Mercado

Tema 5. Visión Global del Curso y sus Contenidos

Tema 6. Tipos de demanda en economía

Tema 7. Principios básicos de oferta y demanda

Tema 8. Elasticidad y sus implicaciones económicas

Tema 9. Equilibrio del mercado

Tema 10. Demanda en el sector inmobiliario

Tema 11. Diseños de investigación de mercado

Tema 12. Estrategias de recopilación de datos

Tema 13. Organización del proceso de investigación

Tema 14. Análisis e interpretación de datos

Tema 15. Aplicaciones en estudios inmobiliarios

Tema 16. Tipologías de marketing

Tema 17. Conceptos clave del marketing digital

Tema 18. Big Data y sus aplicaciones

Tema 19. Marketing basado en análisis de datos

Tema 20. Integración de marketing e investigación de mercado

Tema 21. Metodologías aplicadas

Tema 22. Estructuración del estudio

Tema 23. Fuentes de información

Tema 24. Métodos estadísticos aplicados

Tema 25. Estudios inmobiliarios específicos

MÓDULO 10. TRANSFORMACIÓN DIGITAL

Tema 1. La digitalización empresarial

Tema 2. Inteligencia artificial (AI)

Tema 3. El internet de las cosas (IoT)

Tema 4. Blockchain

Tema 5. Big Data y Business Intelligence (BI)

Tema 6. Cloud computing

Tema 7. Automatización y robótica industrial

Tema 8. Ciberseguridad

MÓDULO 11. ECOMMERCE

Tema 1. E-commerce

Tema 2. Marketplace

Tema 3. Mobile commerce

Tema 4. Funnel

Tema 5. Métricas Web

Tema 6. UX para e-commerce

Tema 7. Paid Media

Tema 8. Mobile Wallets

Tema 9. Landing page

MÓDULO 12. MARKETING ANALYTICS

Tema 1. Web Analytics

Tema 2. Analytics Tools

Tema 3. Affiliate Marketing

Tema 4. Google Data Studio