



Universidad
Isabel I

UNISEB

— Tu título universitario —

Guía Académica

Proveedor de contenidos:



**Harvard
Business
Publishing
Education**

Sobre nosotros

UNISEB es una institución educativa especializada en programas formativos a distancia. De carácter multidisciplinar, imparte formación de Máster en varias disciplinas, en ámbitos como la empresa, educación, psicología, el derecho y el deporte, siendo un referente en los centros de formación online en español.

Posicionada como una de las mejores instituciones educativas a distancia, UNISEB ocupa el cuarto puesto en centros formativos según Financial Magazine y recientemente ha recibido el certificado EFQM por la calidad de sus estudios.

PARTNER PRINCIPAL



PARTNERS TECNOLÓGICOS

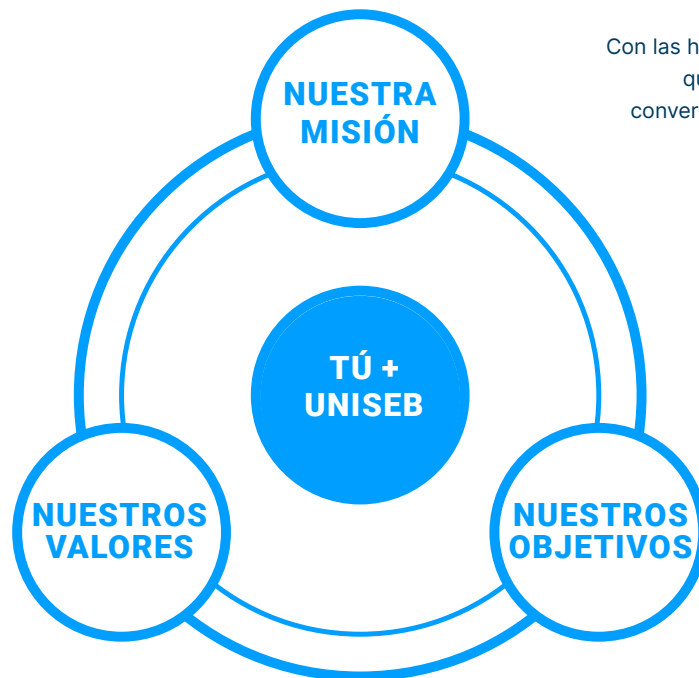


+ 100 PARTNERS

Tú eres nuestra misión, nuestros valores y nuestros objetivos

Nuestra misión en UNISEB es transformar tu vida, empoderándote para elegir tu propio camino y dedicar tu tiempo a lo que más te apasiona, sin límites para alcanzar tus metas. Nos visualizamos como la puerta de acceso a tus objetivos de vida, ofreciendo una educación de alta calidad accesible para todos.

Estamos comprometidos a que ningún talento se quede atrás y a tener un impacto positivo en la sociedad. Con más de 13.000 estudiantes anuales, sentimos una profunda responsabilidad de hacer una diferencia real.



Alcanza tus metas.

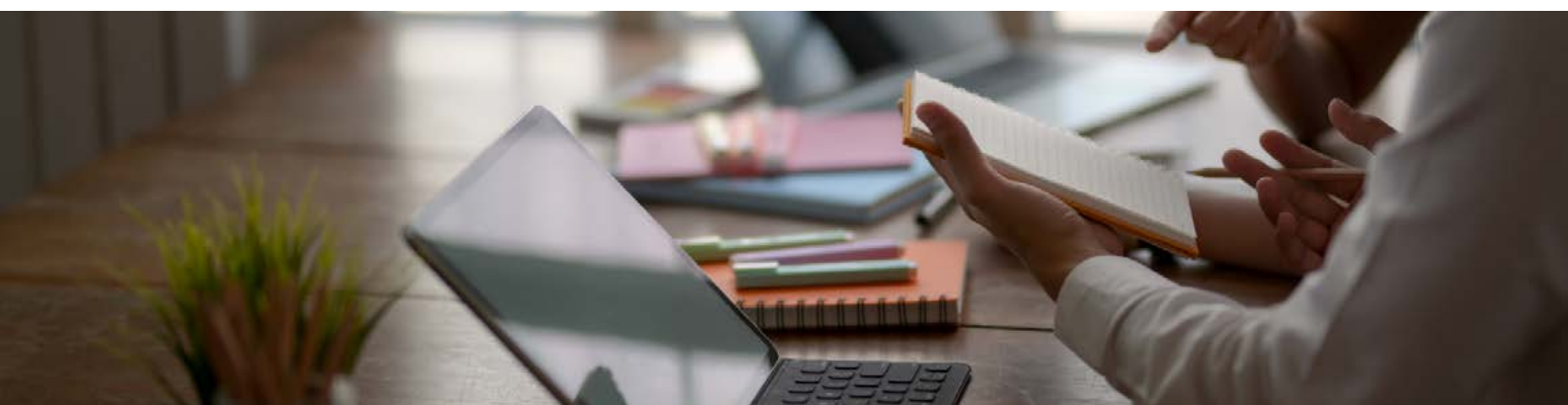
Con las herramientas y el conocimiento que te proporcionamos, puedes convertirte en quien desees. El único límite es tu imaginación.

Sé un faro de inspiración.

Como parte de nuestra comunidad, tienes la responsabilidad de extender las oportunidades que has recibido. Vive nuestros valores y transforma vidas.

Genera un impacto en tu entorno.

Comparte lo aprendido con quienes te rodean y sé el catalizador del cambio en tu comunidad, familia y círculo de amigos.



Acreditaciones y ránkings

UNISEB imparte programas de Máster propios universitarios, proyectados dentro del Espacio Europeo de Educación Superior, otorgando créditos ECTS (European Credit Transfer System) en todos los programas formativos, garantizando así su calidad y homogeneidad. Posicionada como una de las mejores instituciones educativas a distancia, UNISEB ocupa el cuarto puesto en centros formativos según Financial Magazine y recientemente ha recibido el certificado EFQM por la calidad de sus estudios.



ANCED

Miembro de la Asociación Nacional de Centros de e-Learning y Distancia, principal organización empresarial de ámbito nacional que integra a los centros más importantes de enseñanza e-learning y a distancia.



Certificación de calidad y excelencia

Certificación de calidad y excelencia expedido por la European Foundation for Quality Management.



CECAP

Miembro de la Confederación Española de Empresas de Formación.



APEL

Miembro de la Asociación de Proveedores de e-Learning.



Financial Magazine

Cuarta mejor Escuela de Negocios de Europa.



El Mundo

Segunda mejor Escuela de Posgrado de España.



Marca registrada

Marca registrada con el número 3.543.757 dentro de la clase 41, perteneciente a Educación y Formación.

UNISEB en Números

En UNISEB, cada país representa no solo un nuevo territorio, sino una nueva oportunidad de transformar el mundo. Más de 13.000 estudiantes de 30 países han elegido sabiamente a UNISEB para dar forma a su futuro y tener un impacto global.

Los números no son solo cifras; son el resultado de nuestro esfuerzo e incansable dedicación.



En UNISEB,
nuestras impresionantes estadísticas reflejan nuestro compromiso con la excelencia y nuestro impacto global en la educación y la transformación.

Programa de Prácticas

UNISEB, en su afán para fomentar la inserción laboral de sus alumnos, ofrece entre sus servicios gratuitos la posibilidad de poder desarrollar prácticas en empresas como complemento a su plan formativo. El objetivo a conseguir mediante la realización de estas prácticas, establecido mediante un Convenio de Colaboración Privado entre el Centro Formativo y la Empresa, es facilitar la formación en centros de trabajo que reproduzcan las condiciones habituales del entorno empresarial como parte de su plan formativo.

Todos aquellos estudiantes extracomunitarios y con nivel Advanced de inglés tienen a su disposición, a través de su partner Worldwide Internships, la posibilidad de cursar prácticas a nivel internacional, pudiendo realizarlas en cualquier lugar del mundo. A continuación, se muestran algunas de las empresas y organizaciones donde trabajan y hacen prácticas sus alumnos.



Aportamos soluciones eficaces

a las necesidades
crecientes de
formación



Nuestra metodología

La metodología de estudios de UNISEB está diseñada con la finalidad de que el alumno pueda compaginar la vida personal y profesional. Todos los programas formativos se imparten íntegramente online, de este modo el alumno puede acceder a todo el contenido formativo a través del Campus Online, siendo esta la principal plataforma de su formación, para que pueda estudiar desde cualquier lugar del mundo y a cualquier hora. Todas las evaluaciones, seguimiento individualizado al alumno y trabajos finales, también se realizan a distancia.



Flexible



Personalizada



Accesible



Online

Programas Flexibles

Todos los programas formativos tienen una fecha de inicio flexible, es decir, empiezan cuando el alumno lo desee y lo comunique.

Método 24/365

Para que el alumno pueda estudiar a su ritmo cómo y dónde quiera, con el método 24/365 se garantiza a todos los estudiantes un continuo asesoramiento durante cualquier día del año y a cualquier hora mediante el equipo de tutores. Una vez matriculado, el alumno podrá acceder al Campus Virtual con todos los recursos académicos que necesita y con el que obtendrá una comunicación permanente entre los demás alumnos y profesores: material de estudio, foros, chats, networking con el resto de los alumnos, tutorías personalizadas, videotutoriales, masterclass, clases en streaming por expertos invitados en nuestro metaverso, noticias de actualidad y autoevaluaciones donde el alumno podrá ir consolidando los conocimientos adquiridos.



¿Qué ofrecemos?

- Sesiones de Bienvenida
- Clases en vivo de lunes a viernes en nuestro metaverso NUBI con profesionales en activo
- Sesiones de preguntas y respuestas académicas con nuestro equipo de Secretaría en el metaverso
- Posibilidad de realizar prácticas en empresas
- Alianzas con otras escuelas y empresas
- Inscripción en nuestra Bolsa de Empleo
- Oportunidades de Networking y acceso a la Comunidad UNISEB
- Carné de estudiante





Clases en vivo en el Metaverso

Nuestras clases en vivo sincrónicas se llevan a cabo de lunes a viernes a través nuestro Metaverso (NUBI). Estas clases cuentan con la participación de expertos en las diversas áreas educativas. El horario de las clases puede variar dependiendo de la disponibilidad de los ponentes, pero siempre tendrás acceso al calendario actualizado con varias semanas de antelación.

Aunque la asistencia a estas clases no es obligatoria, te animamos a aprovecharlas, ya que ofrecen una experiencia interactiva y práctica sobre los temas más relevantes del mundo empresarial en todas sus dimensiones.

Si no puedes asistir a una clase en vivo, no te preocupes. Todas las sesiones se graban y están disponibles en el campus virtual poco después de que se realicen, para que puedas acceder a ellas en el momento que mejor te convenga.

Presencialidad

Vive una experiencia presencial única en dos campus de referencia

Los Másteres Presenciales de UNISEB te permiten vivir tu aprendizaje y desarrollo al máximo. Una formación híbrida que combina la libertad del aprendizaje online con el enorme valor del contacto directo con profesores y compañeros, creando una experiencia académica completa y transformadora.

A lo largo del curso, participarás en sesiones presenciales, actividades prácticas, workshops y espacios de networking que te conectarán con el mundo profesional y te permitirán crecer junto a una comunidad internacional de talento.

Campus Madrid

Tu evolución profesional, semana a semana.

En Madrid, el corazón tecnológico y empresarial del país, vivirás un proceso constante de crecimiento. La asistencia semanal al campus te permitirá avanzar de forma progresiva, aprender de tus compañeros y construir vínculos que se mantendrán a lo largo de tu carrera.

Trabajarás codo con codo con docentes expertos, directivos y profesionales que te acompañarán, orientarán y tutorizarán para que puedas dar lo mejor de ti mismo. Aquí, cada sesión es una oportunidad para afianzar tu liderazgo, reforzar tus habilidades y ampliar tu red de contactos en un entorno dinámico y lleno de oportunidades.

Campus Burgos – Semana Intensiva

Una inmersión transformadora en entorno universitario

La Semana Intensiva en Burgos supone un impulso decisivo para tu desarrollo. Durante una experiencia dinámica y 100% práctica en la sede central de la Universidad Isabel I, disfrutarás de clases con especialistas, workshops aplicados, role-plays y simuladores basados en retos reales del mundo empresarial.

Rodeado de un ambiente universitario vibrante, desarrollarás tu visión estratégica y tu capacidad de actuación rápida y efectiva ante los desafíos corporativos actuales. La convivencia con tus compañeros durante estos días fortalecerá tus lazos profesionales y personales, haciendo de esta semana un recuerdo inolvidable.

El aprendizaje se completa con visitas a compañías referentes de los sectores industrial, logístico y tecnológico, donde conocerás desde dentro cómo operan, cómo innovan y cómo se toman decisiones que transforman mercados. Una experiencia real, directa y valiosa para tu futuro como líder empresarial.



Una experiencia que va más allá del aula

La presencialidad en UNISEB no se limita a asistir a clase. Es una experiencia de integración, crecimiento y conexión con la realidad corporativa. Al finalizar el programa, no solo dominas el contenido académico: también has entrenado la mentalidad, la red de contactos y la confianza directiva necesarias para operar en el entorno empresarial actual con solvencia y visión.

Calendario

Las clases del programa se organizan por áreas de estudio como Marketing, Operaciones, Finanzas, Management, Recursos Humanos, Big Data... combinando contenidos teóricos esenciales con enfoques innovadores y métodos prácticos que se aplican directamente en la realidad corporativa.

Cada sesión está dirigida por profesionales en activo y expertos de referencia en su sector, ofreciéndote una enseñanza actualizada, conectada con las demandas reales del mercado y orientada al desarrollo

de competencias directivas. Compartirás aprendizaje, proyectos y debates con tus compañeros y docentes, creando un entorno de crecimiento continuo, colaboración y networking. Además, si en algún momento no puedes asistir a una clase, no tendrás que preocuparte: podrás continuar tu avance académico sin que tu progreso se vea afectado, garantizando una experiencia formativa flexible y de alto nivel.

En tu Campus Virtual encontrarás siempre actualizado el calendario con toda la información de tus clases programadas.

Sesiones Formativas:

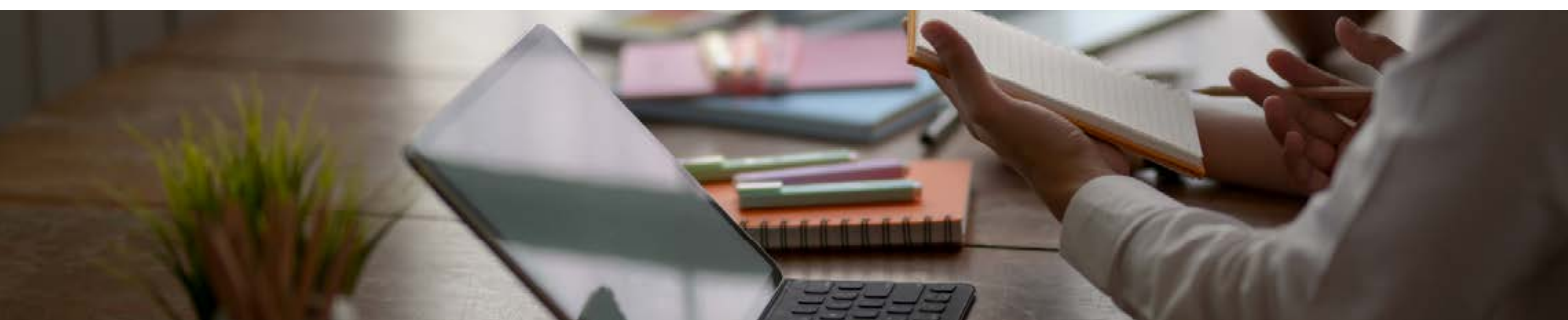
Lunes: 2 horas de clase en horario de 18 a 19 h y de 19 a 20 h.

Martes: 1,5 horas de clase en horario de 17:30 a 19 h.

Miércoles: 2 horas de clase en horario de 18 a 19 h y de 19 a 20 h.

Jueves: 1,5 horas de clase en horario de 17:30 a 19 h.

Viernes (uno al mes): 1 hora de clase en horario de 18 a 19 h.



Workshops

A lo largo del curso, participarás en 10 horas mensuales de Workshops tutorizados por expertos del sector. A través de dinámicas individuales y trabajo en equipo, aplicarás los conocimientos adquiridos en clase a retos reales, potenciando tu aprendizaje desde la práctica y fortaleciendo tus competencias directivas.

Cada workshop está diseñado para impulsar tu desarrollo en las áreas clave del liderazgo empresarial:

- **Conviértete en Líder:** fortalece tus habilidades directivas y domina herramientas que te prepararán para afrontar cualquier desafío.
- **Visión y Crecimiento Empresarial:** trabaja estrategias efectivas para posicionar y hacer crecer cualquier organización en entornos competitivos.
- **IA para la Empresa del Futuro:** aplica la inteligencia artificial para optimizar decisiones, procesos y resultados con impacto real.
- **Marketing que conecta e inspira:** piensa como un estratega, actúa como un creador y diseña experiencias que generan valor de marca.
- **Gestión de Personas con Propósito:** comunica de forma efectiva, lidera equipos diversos y potencia el talento colectivo.

Semana Intensiva

En el mes de junio, vivirás una semana presencial completa en la sede central de la Universidad Isabel I en Burgos: de lunes a viernes, en un ambiente universitario que te permitirá enfocarte al máximo en tu crecimiento académico y profesional.

Durante estos días, disfrutarás de una formación 100% práctica, con clases presenciales, workshops especializados, role-plays, simuladores empresariales y dinámicas colaborativas que te situarán en el centro de la acción. Además, tendrás la oportunidad de conocer cómo funcionan las organizaciones desde dentro a través de visitas a empresas líderes del ámbito industrial, logístico y tecnológico.

Será una experiencia transformadora en la que fortalecerás tu liderazgo, desarrollarás tu capacidad estratégica y crearás vínculos profesionales y personales que te acompañarán a lo largo de tu carrera.



Class President

Como parte del compromiso y la excelencia de UNISEB hacia los estudiantes de todo el mundo, todos los programas cuentan con Class President, que no solo son guías y apoyos principales dentro de la institución, sino también figuras clave en el fomento de una sólida red de contactos diseñada para expandir tus oportunidades profesionales y académicas.

Se invita a todos los estudiantes a conectarse con ellos para mantenerse al tanto de los últimos desarrollos y oportunidades en nuestra comunidad académica. Estos líderes te ofrecerán recursos valiosos y consejos estratégicos para maximizar tu potencial de empleabilidad y éxito académico. ¡Conéctate, colabora y crece con nosotros!



María Samayoa

Estudios: Máster en Psicología General

Especialidad: Innovadora, Experta en Criptomonedas.



Santiago Baos Rodriguez

Estudios: Máster en ADE y Big Data

Especialidad: Experto en Big Data, Analista de Inteligencia Empresarial.



Aldana Belen Jacob

Estudios: Máster en Gestión Emocional, Coaching y Mindfulness

Especialidad: Experta en Gestión Emocional.



Bárbara Bofill

Estudios: Máster en Psicología General

Especialidad: Educadora, Psicóloga Dinámica.



Alexandra Londoño Correa

Estudios: MBA

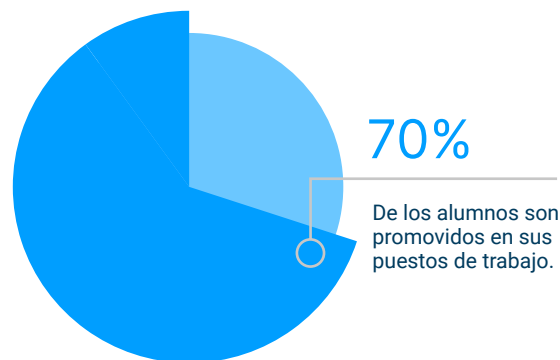
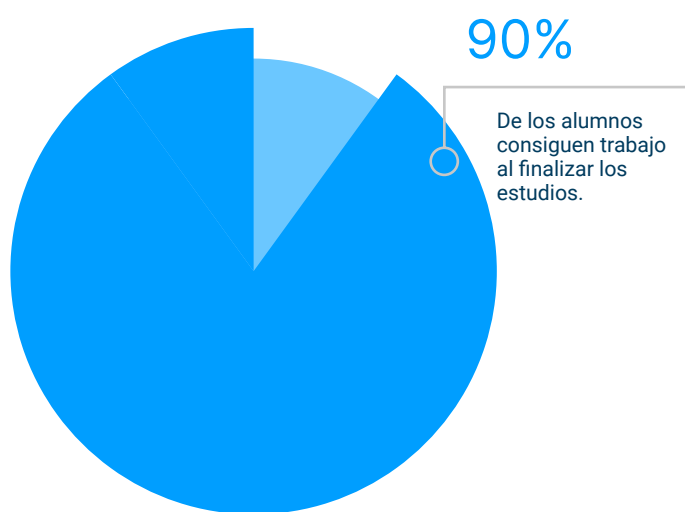
Especialidad: Líder Operacional, Estratega financiera



Bolsa de Empleo

UNISEB está reconocido por las más prestigiosas empresas de diferentes sectores. Su formación, adaptada a la realidad actual del mundo laboral, te permitirá desenvolverte perfectamente en cualquier empresa u organización y poder desarrollar una prometedora carrera profesional.

Para hacerlo posible, UNISEB tiene convenio con importantes firmas empresariales y ofrece una bolsa de empleo en la que los alumnos y antiguos alumnos podrán acceder a más de 15.000 ofertas de trabajo mensuales a nivel nacional e internacional.



Convalidación de créditos

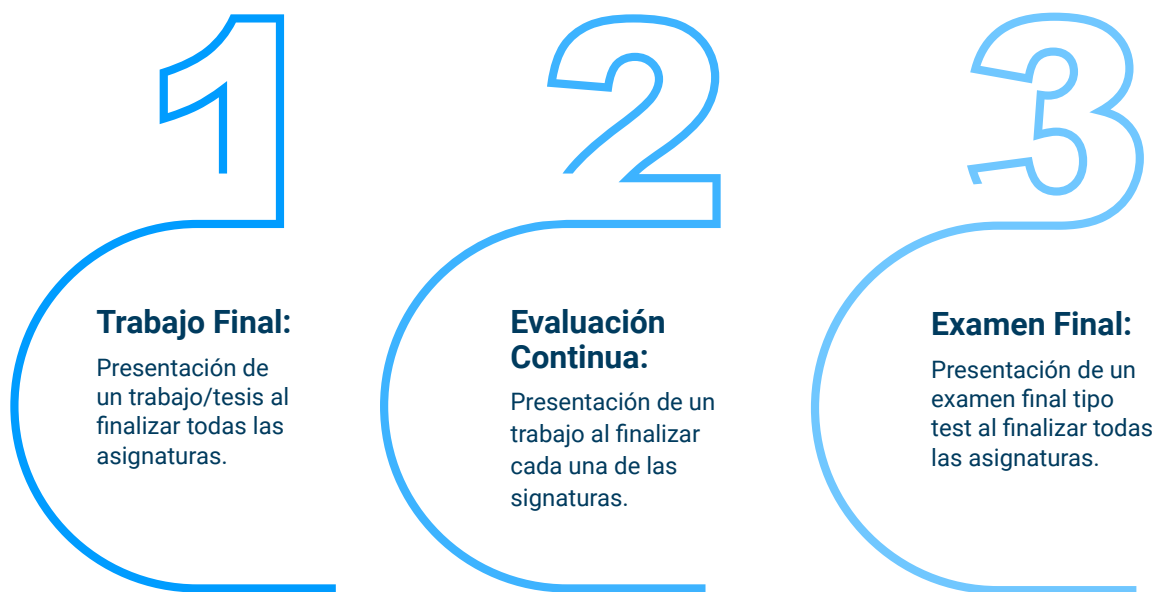
UNISEB permite convalidar o adaptar los estudios cursados anteriormente. Todos los estudiantes pueden solicitar la convalidación de los créditos afines con sus estudios universitarios y de posgrado, realizados en cualquier universidad y escuela de negocios española e internacional, previa revisión del departamento académico del centro. Este no es un trámite obligatorio, por lo que si el alumno desea volver a cursar una asignatura, de la cual anteriormente ya la había superado con éxito en alguna otra entidad educativa, puede volver a realizarla.



Evaluación

Todos los programas formativos están basados en un modelo de formación continua de calidad, con los que el alumno adquirirá los conocimientos adecuados para alcanzar sus metas profesionales a través del estudio de manuales, clases en directo, videotutoriales, masterclass con expertos invitados, bibliotecas virtuales, recursos multimedia de refuerzo, así como las tutorías personalizadas disponibles de lunes a domingo para cualquier consulta que necesite.

Para la evaluación el alumno podrá elegir uno de los siguientes tres sistemas de evaluación:



A través de estos sistemas, se evaluará que el alumno haya adquirido todas las competencias necesarias en los diferentes bloques de estudio. Todos los métodos de evaluación se realizarán íntegramente online, facilitando el estudio a distancia por parte del alumno.



¿Qué esperamos de ti?



Participación Activa



Presencia Visible



Maximiza Oportunidades



Perseverancia



Creación de Comunidad



Networking Activo



Liderazgo Ejemplar



Esfuerzo Constante

“No podría estar más feliz con mis estudios en UNISEB. El Campus Virtual incluye contenido actual aplicable a escenarios de la vida real, y la calidad del máster ha superado todas mis expectativas.”



“Estoy impresionada con la profesionalidad y dedicación de todo el equipo de la escuela. Desde los profesores hasta el personal administrativo, cada interacción y aspecto de mi experiencia ha sido excelente.”

Doble Titulación

Al finalizar tu programa formativo obtendrás un certificado emitido por UNISEB y un Diploma de Máster propio universitario emitido por la Universidad Isabel I en colaboración con UNISEB.



Apostilla de La Haya

Para facilitar los trámites administrativos, todos los estudiantes extracomunitarios podrán solicitar el servicio de apostillado en todos los documentos administrativos emitidos por la escuela, una vez finalicen sus programas formativos. El trámite de legalización única -denominada apostilla- consiste en colocar sobre el propio documento administrativo una apostilla o anotación que certificará la autenticidad de los documentos expedidos en otro país por UNISEB y la Universidad Isabel I.

Los países firmantes del XII Convenio de la Conferencia de La Haya de Derecho Internacional Privado de 5 de octubre de 1961 reconocen la autenticidad de los documentos que se han expedido en otros países que incorporen la apostilla.



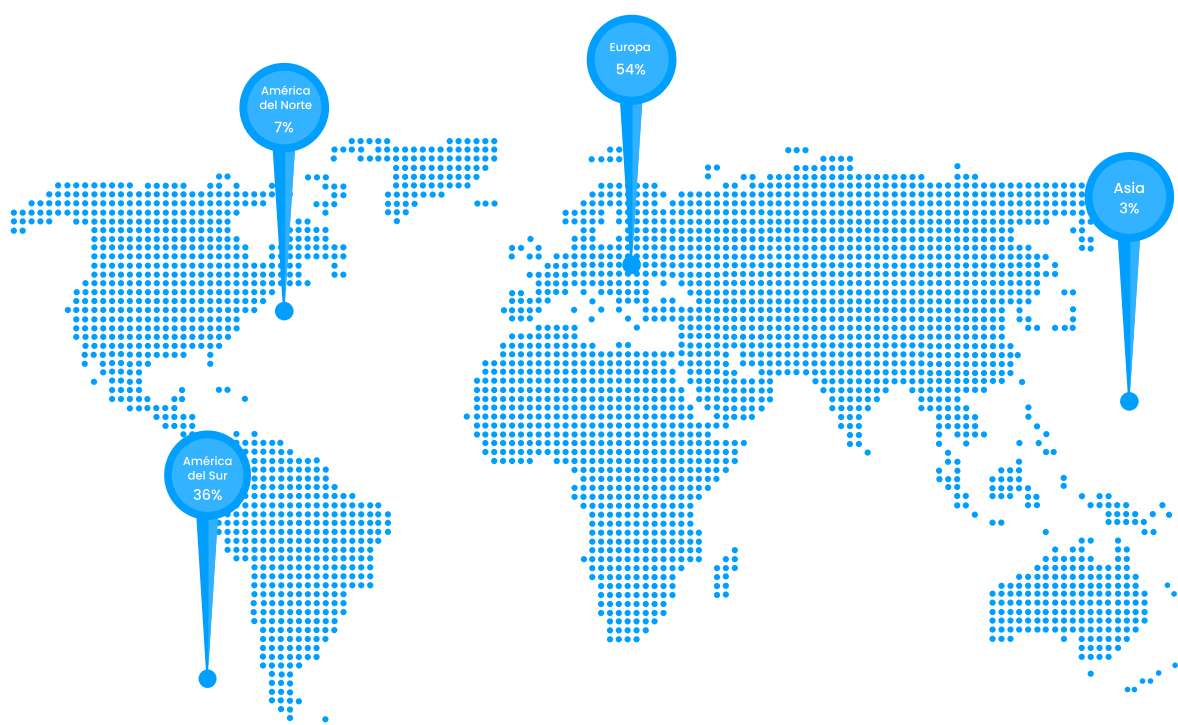
Admisión

Para poder acceder a nuestros Másters, los solicitantes deberán cumplir los siguientes requisitos:



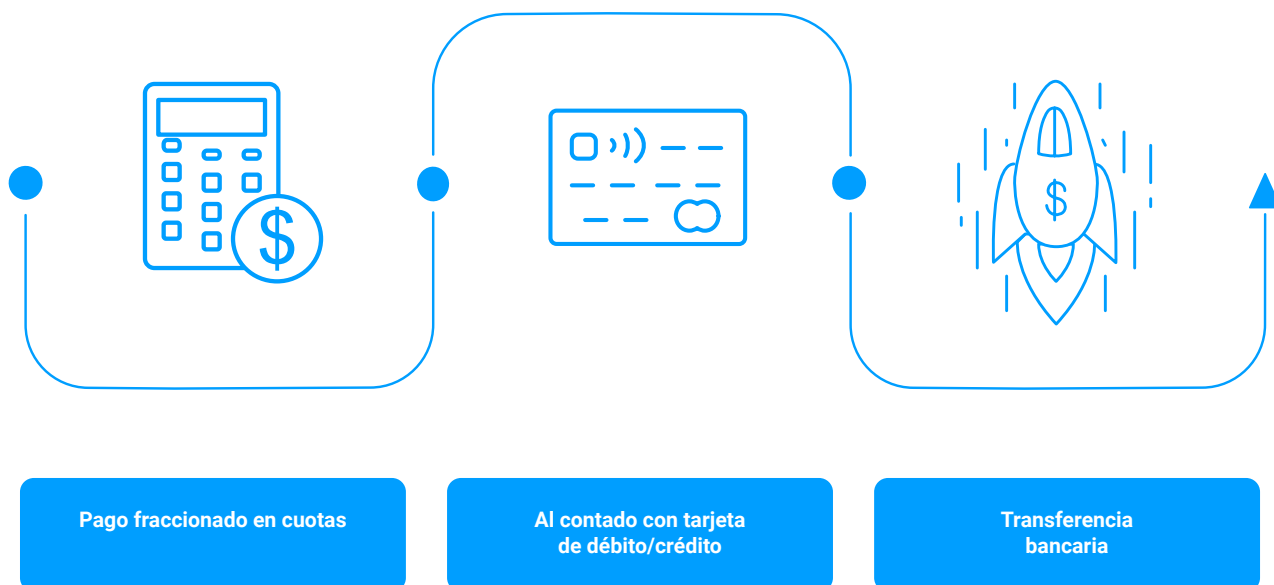
En el caso que no cumplas con ninguna de las condiciones anteriores, por favor contacta con la escuela y el departamento de admisiones valorará tu caso particular.

UNISEB es una institución de referencia en el sector de la formación, especializada en la educación a distancia y en la preparación de profesionales de alto rendimiento. UNISEB actúa en el ámbito empresarial a nivel internacional, con presencia en más de 30 países por todo el mundo y tiene como misión dar respuesta a las necesidades de un mundo globalizado donde las fronteras desaparecen en beneficio de la educación a distancia de calidad, profesional e íntegramente online.



Métodos de pago

En UNISEB te ayudamos para que puedas elegir la metodología de pago que mejor se ajuste a tus necesidades. Puedes escoger entre las siguientes opciones:



Contacto

Dirección

Av. Diagonal, 177
Barcelona (España)

Horario

Lunes a Viernes
09:00 - 22:00

Teléfono

(+34) 93 379 40 10

Email

secretaria@uniseb.es



**MBA - Máster en Administración
y Dirección de Empresas &
Máster en Big Data y Data
Analytics**

INTRODUCCIÓN

El MBA - Máster en Administración y Dirección de Empresas & Máster en Big Data y Data Analytics es un programa de posgrado que se enfoca en la gestión empresarial y proporciona habilidades de liderazgo y estrategia a los estudiantes. Por otro lado, el Máster en Big Data y Data Analytics se centra en la recopilación, análisis y aplicación de grandes conjuntos de datos para mejorar la toma de decisiones empresariales.

Combinar ambos programas en un MBA - Máster en Administración y Dirección de Empresas & Máster en Big Data y Data Analytics permite a los estudiantes desarrollar habilidades tanto en la gestión empresarial como en el análisis de datos, lo que les brinda una ventaja competitiva en el mercado laboral. Además, el programa cubre temas como la inteligencia artificial, el aprendizaje automático y la minería de datos, lo que prepara a los estudiantes para trabajar en empresas que utilizan estas tecnologías para mejorar su rendimiento y productividad.

Estudiando en UNISEB recibirás el asesoramiento de expertos y tutores que, junto con la metodología de estudio, asegurarán tu éxito profesional.

DOBLE TITULACIÓN

Al finalizar tu programa formativo obtendrás un certificado emitido por UNISEB y un Diploma de Máster propio universitario emitido por la Universidad Isabel I de Castilla en colaboración con UNISEB.

A QUIÉN VA DIRIGIDO

El MBA - Máster en Administración y Dirección de Empresas & Máster en Big Data y Data Analytics está dirigido a:

- Profesionales que buscan desarrollar habilidades en gestión empresarial y análisis de datos para avanzar en su carrera.
- Graduados universitarios con experiencia laboral en áreas como finanzas, marketing, tecnología y negocios que desean mejorar su conocimiento en análisis de datos y liderazgo empresarial.
- Emprendedores que buscan comprender cómo utilizar el análisis de datos para tomar decisiones empresariales informadas y mejorar el rendimiento de su negocio.
- Gerentes y líderes empresariales que desean aprender cómo utilizar el análisis de datos para tomar decisiones estratégicas informadas y mejorar el rendimiento de su empresa.
- Personas interesadas en el análisis de datos y su aplicación en la gestión empresarial que deseen desarrollar habilidades y conocimientos en esta área para avanzar en su carrera.

OBJETIVOS

El plan de estudios del MBA - Máster en Administración y Dirección de Empresas & Máster en Big Data y Data Analytics pretende dotar al alumno de los siguientes conocimientos y habilidades:

- Desarrollar habilidades de liderazgo empresarial para gestionar equipos y proyectos de análisis de datos.
- Adquirir conocimientos técnicos y habilidades analíticas para recopilar, analizar y visualizar grandes conjuntos de datos.
- Comprender cómo utilizar herramientas de análisis de datos, técnicas de inteligencia artificial y aprendizaje automático para mejorar la toma de decisiones empresariales.
- Identificar oportunidades de mejora en la empresa mediante el análisis de datos y aplicar estrategias efectivas para mejorar el rendimiento y productividad empresarial.
- Aprender a comunicar los resultados del análisis de datos a diferentes audiencias y utilizar la información obtenida para crear informes de negocio precisos y efectivos.

SALIDAS PROFESIONALES

El MBA - Máster en Administración y Dirección de Empresas & Máster en Big Data y Data Analytics te aporta el conocimiento y capacidades necesarias para desarrollar tu carrera como:

- Gerente de datos y análisis: encargado de liderar y gestionar equipos que se dedican a la recopilación y análisis de datos para la toma de decisiones empresariales.
- Consultor de Big Data y Analytics: asesora a empresas y organizaciones sobre cómo utilizar los datos para mejorar su rendimiento y productividad.
- Científico de datos: responsable de analizar grandes conjuntos de datos y extraer información valiosa para mejorar la toma de decisiones empresariales.
- Analista de marketing: utiliza el análisis de datos para comprender el comportamiento del consumidor y crear estrategias de marketing efectivas.
- Director de tecnología: lidera la estrategia tecnológica de la empresa y utiliza el análisis de datos para identificar oportunidades de mejora y crecimiento empresarial.

ADMISIÓN

Para poder acceder a cualquiera de nuestros programas Máster, los solicitantes deberán cumplir los siguientes requisitos:

- Estar en posesión de un título de Grado, Arquitectura, Ingeniería Superior o Técnica, Licenciatura, Diplomatura u otro título equivalente.
- Estudiantes cursando una carrera universitaria o estudios superiores equivalentes.
- Profesionales con proyección profesional en el puesto desempeñado.

En el caso que no cumplas con ninguna de las condiciones anteriores, por favor, contacta con la escuela y el departamento de admisiones valorará tu caso particular.

PLAN DE ESTUDIOS

MÓDULO 1. BIG DATA INDUSTRY

- Tema 1. ¿Qué es el big data?
- Tema 2. Big data project management
- Tema 3. Metodologías Agile + SCRUM
- Tema 4. Inteligencia artificial en la era del big data
- Tema 5. Aplicación del big data

MÓDULO 2. BUSINESS INTELLIGENCE

- Tema 1. Introducción al business intelligence
- Tema 2. Tipos y selección de business intelligence
- Tema 3. Cuadros de mando
- Tema 4. Fuentes de datos
- Tema 5. Data quality

MÓDULO 3. BUSINESS PLAN

- Tema 1. Cultura de empresa
- Tema 2. Estrategia de negocio
- Tema 3. Business model
- Tema 4. Análisis estratégico
- Tema 5. Plan de aplicación y medición

MÓDULO 4. CONTABILIDAD FINANCIERA

- Tema 1. El balance
- Tema 2. La cuenta de pérdidas y ganancias
- Tema 3. El estado de flujos de efectivo
- Tema 4. Asientos
- Tema 5. Contabilidad avanzada
- Tema 6. Impuestos

MÓDULO 5. DATA ANALYSIS

- Tema 1. Estadística
- Tema 2. Métricas
- Tema 3. Regresión y correlación
- Tema 4. Probabilidad
- Tema 5. Distribuciones
- Tema 6. Intervalos de confianza
- Tema 7. Introducción a los contrastes de hipótesis
- Tema 8. Estadística con R

MÓDULO 6. DATA STORAGE

- Tema 1. Apache Hadoop
- Tema 2. El ecosistema Hadoop
- Tema 3. Apache Spark
- Tema 4. Tecnologías para Streaming
- Tema 5. Sistemas de ficheros y plataformas para datos en cloud

MÓDULO 7. DATABASE MANAGEMENT

- Tema 1. Introducción al dato
- Tema 2. El gobierno del dato
- Tema 3. Privacidad y protección de datos
- Tema 4. Data storage
- Tema 5. Data management en el marketing

MÓDULO 8. DIRECCIÓN DE PERSONAS

- Tema 1. Gestión de RR.HH.
- Tema 2. El poder de la comunicación
- Tema 3. Análisis del sector
- Tema 4. Management y ética
- Tema 5. Adaptabilidad del factor humano

MÓDULO 9. HABILIDADES Y COMPETENCIAS DIRECTIVAS

- Tema 1. Cómo ser un buen líder
- Tema 2. Cómo comunicar
- Tema 3. Coaching
- Tema 4. Empowerment
- Tema 5. Change management

MÓDULO 10. INTELIGENCIA ARTIFICIAL

- Tema 1. Introducción al análisis de datos con Python
- Tema 2. Introducción al machine learning
- Tema 3. Machine learning supervisado
- Tema 4. Machine learning no supervisado
- Tema 5. Reinforcement Learning
- Tema 6. Fundamentos de Deep Learning

MÓDULO 11. MARKETING FUNDAMENTALS

- Tema 1. De consumidor a usuario
- Tema 2. Branding
- Tema 3. Target objetivo
- Tema 4. Customer journey
- Tema 5. Marketing directo e indirecto

MÓDULO 12. ORGANIZACIÓN DE EQUIPOS

- Tema 1. El impacto de las empresas
- Tema 2. Comportamiento organizacional
- Tema 3. Los equipos de personas
- Tema 4. Gestión internacional de personas
- Tema 5. The future of the work

MÓDULO 13. PLAN DE MARKETING

- Tema 1. El plan de marketing
- Tema 2. Marketing mix
- Tema 3. Market research
- Tema 4. Estrategias de marketing
- Tema 5. Marketing operativo
- Tema 6. Offline vs. Online
- Tema 7. Pricing

MÓDULO 14. PLANIFICACIÓN Y GESTIÓN DE LAS OPERACIONES

- Tema 1. Estrategia empresarial
- Tema 2. Operations management
- Tema 3. El diseño y desarrollo de productos
- Tema 4. Planificación y control de la capacidad en sistemas de operaciones
- Tema 5. Quality management
- Tema 6. Planificación y control de operaciones
- Tema 7. El factor humano en la dirección de operaciones

MÓDULO 15. PROJECT MANAGEMENT

- Tema 1. Fundamento del project management
- Tema 2. Gestión del equipo
- Tema 3. Gestión de los recursos
- Tema 4. Herramientas para la gestión ágil de un proyecto

MÓDULO 16. TECNOLOGÍAS DE BASES DE DATOS

- Tema 1. Fundamentos de bases de datos
- Tema 2. Data technology
- Tema 3. Práctica de SQL (MySQL)
- Tema 4. Práctica de NoSQL. MONGODB
- Tema 5. Práctica de NoSQL (HBase)
- Tema 6. Bases de datos para grafos
- Tema 7. Bases de datos en cloud

MÓDULO 17. VISUALIZACIÓN DE DATOS

- Tema 1. Teoría de la visualización de datos
- Tema 2. Python
- Tema 3. CARTO
- Tema 4. Power BI
- Tema 5. Google Data Studio

MÓDULO 18. API Y SERVICIOS EN LA NUBE

- Tema 1. Concepto y rol estratégico de las APIs (Application Programming Interfaces)
- Tema 2. Tipos de APIs (REST, GraphQL, SOAP) y criterios para su adopción
- Tema 3. Arquitectura Basada en Microservicios
- Tema 4. Contenedorización y Docker
- Tema 5. Puesta en contexto del cloud computing
- Tema 6. Diseño y ciclo de vida de las APIs
- Tema 7. Modelos de servicio y proveedores cloud
- Tema 8. Dimensión estratégica y financiera del cloud
- Tema 9. Gobernanza de datos, cumplimiento normativo y gestión del riesgo
- Tema 10. Arquitectura serverless y FaaS
- Tema 11. Integración de microservicios, contenedores y serverless
- Tema 12. Casos prácticos y tendencias futuras

MÓDULO 19. TECNOLOGÍA Y DESARROLLO EN DISPOSITIVOS MÓVILES

- Tema 1. Introducción
- Tema 2. Sistemas de Comunicación Inalámbricos
- Tema 3. Comunicaciones Inalámbricas
- Tema 4. Pasado, presente y futuro de las Comunicaciones Inalámbricas
- Tema 5. Introducción a los Dispositivos móviles
- Tema 6. Componentes de los dispositivos móviles
- Tema 7. Redes a las que puede acceder un dispositivo móvil
- Tema 8. Lenguajes de programación para móviles
- Tema 9. Ejemplos de entornos de programación
- Tema 10. Metodología de desarrollo de aplicaciones móviles
- Tema 11. Características de un proyecto de desarrollo para dispositivos móviles
- Tema 12. Modelos de negocio para aplicaciones móviles
- Tema 13. Planificación y dirección de proyectos tecnológicos móviles
- Tema 14. Fundamentos del desarrollo de aplicaciones móviles sobre Android
- Tema 15. Interfaz gráfica de usuario (GUI) en Android
- Tema 16. Herramientas de desarrollo Android
- Tema 17. Diseño de aplicaciones móviles
- Tema 18. Buenas prácticas de diseño
- Tema 19. Problemática de la seguridad en dispositivos móviles
- Tema 20. Seguridad en las comunicaciones inalámbricas
- Tema 21. Seguridad en el sistema operativo y las aplicaciones
- Tema 22. Seguridad para el usuario
- Tema 23. Prácticas de seguridad recomendada

Tema 24. Ecosistema de aplicaciones móviles y app stores

Tema 25. Modelos de negocio para aplicaciones móviles

Tema 26. Marketing y tecnología móvil

Tema 27. Planificación y dirección de proyectos tecnológicos móviles

Tema 27. Planificación y dirección de proyectos tecnológicos móviles

MÓDULO 20. SISTEMA DE GESTIÓN DE SEGURIDAD DE LA INFORMACIÓN

Tema 1. Dimensiones de la Seguridad de la Información

Tema 2. Gestión de la Seguridad de la Información

Tema 3. Normativa Legal en España

Tema 4. Estándares de Seguridad de la Información

Tema 5. Análisis de riesgos

Tema 6. Ciclo de vida de la seguridad

Tema 7. Metodologías de análisis de riesgos

Tema 8. Gestión de riesgos

Tema 9. Sistema de Gestión de la Seguridad de la Información (SGSI)

Tema 10. Normativas internacionalmente reconocidas

Tema 11. Planificar: Establecer el SGSI

Tema 12. Hacer: Implantar y operar el SGSI

Tema 13. Verificar: Monitorizar y Revisar el SGSI

Tema 14. Desarrollo de un marco normativo de Seguridad de la Información

Tema 15. Clasificación de la información

Tema 16. Herramientas para un SGSI

Tema 17. Factores críticos de éxito en la implantación de un SGSI

Tema 18. Planes de continuidad de negocio

Tema 19. Desarrollo de un plan de continuidad de negocio

Tema 20. Esquema Nacional de Seguridad (ENS)

Tema 21. Análisis y gestión de riesgos en el ENS