

ISEB Instituto Superior
Europeo de Barcelona



Máster en Psicoterapia Integradora. Apego y Trauma

Centro asociado a:



Sobre nosotros

ISEB - Instituto Superior Europeo de Barcelona es una institución educativa especializada en programas formativos a distancia. De carácter multidisciplinar, imparte formación de posgrado en varias disciplinas, en ámbitos como la empresa, educación, psicología, el derecho y el deporte, siendo un referente en los centros de formación online en español.

Posicionada como una de las mejores instituciones educativas a distancia, ISEB ocupa el cuarto puesto en centros formativos según Financial Magazine y recientemente ha recibido el certificado EFQM por la calidad de sus estudios.

Enfoque actual

Concienciados con las últimas tendencias sociales y de mercado, ISEB incluye en la mayoría de sus programas formativos contenidos de Inteligencia Emocional, Coaching, PNL y Responsabilidad Social Corporativa, para que los futuros profesionales puedan desarrollar todo su potencial desde una perspectiva socialmente responsable.



Nuestra metodología

Con un método completamente flexible, el alumno podrá escoger la fecha de inicio de su programa formativo y junto a su tutor asignado, diseñar un plan de estudios personalizado para avanzar a su ritmo, pudiendo así combinar su formación con su vida laboral.



Además, gracias a nuestro método 24/365, el alumno contará siempre con un tutor disponible los 7 días de la semana las 24 horas los 365 días del año. ISEB es centro oficial asociado a la Universidad Isabel I, una de las universidades españolas más importantes de Europa en formación a distancia, la cual ha sido proyectada dentro del Espacio Europeo de Educación Superior, otorgando créditos ECTS (European Credit Transfer System) en todos los programas formativos, garantizando así su calidad y homogeneidad.

Titulación

Al finalizar los estudios del Máster en Psicoterapia Integradora. Apego y Trauma, recibirás una doble titulación expedida por ISEB avalada y certificada por la Universidad Isabel I:

- Máster en Psicoterapia Integradora. Apego y Trauma.

Para facilitar los trámites administrativos, todos los estudiantes extracomunitarios, podrán solicitar la Apostilla de la Haya en todas las titulaciones recibidas, otorgando la validez internacional de sus estudios realizados.



Acreditaciones y ránkings

ISEB es centro adscrito de una de las universidades españolas más importantes de Europa en formación a distancia. Todos los Máster, Posgrados, PDD y Cursos Superiores que imparte ISEB están acreditados por la Universidad Isabel I, la cual ha sido proyectada dentro del Espacio Europeo de Educación Superior, otorgando créditos ECTS (European Credit Transfer System) en todos los programas formativos, garantizando así su calidad y homogeneidad. Posicionada como una de las mejores instituciones educativas a distancia, ISEB ocupa la cuarta posición en centros formativos según Financial Magazine en formación online y semipresencial, recibiendo el certificado EFQM por la calidad de sus estudios.



Universidad Isabel I

Todos los programas formativos están acreditados por la Universidad Isabel I.



ANCED

Miembro de la Asociación Nacional de Centros de e-Learning y Distancia, principal organización empresarial de ámbito nacional que integra a los centros más importantes de enseñanza e-learning y a distancia.



Certificación de calidad y excelencia

Certificación de calidad y excelencia expedido por la European Foundation for Quality Management.



CECAP

Miembro de la Confederación Española de Empresas de Formación.



APEL

Miembro de la Asociación de Proveedores de e-Learning.



Financial Magazine

Cuarta mejor Escuela de Negocios de Europa.



El Mundo

Segunda mejor Escuela de Posgrado de España.



Marca registrada

Marca registrada con el número 3.543.757 dentro de la clase 41, perteneciente a Educación y Formación.



Convenio de prácticas en empresas

Prácticas a nivel nacional e internacional

Programa de Prácticas

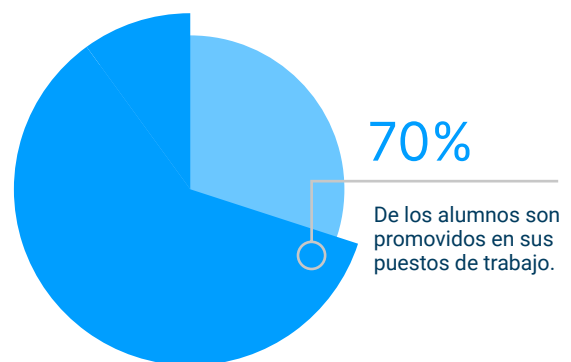
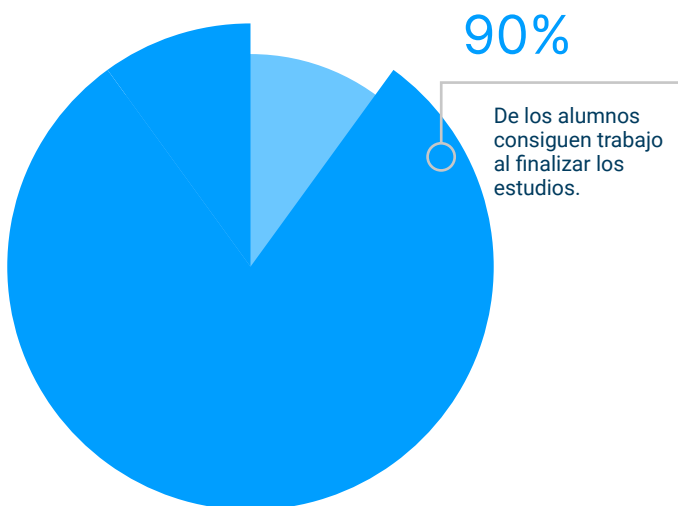
El Instituto Superior Europeo de Barcelona, en su afán para fomentar la inserción laboral de sus alumnos, ofrece entre sus servicios gratuitos la posibilidad de poder desarrollar prácticas en empresas como complemento a su plan formativo. El objetivo a conseguir mediante la realización de estas prácticas, establecido mediante un Convenio de Colaboración Privado entre el Centro Formativo y la Empresa, es facilitar la formación en centros de trabajo que reproduzcan las condiciones habituales del entorno empresarial como parte de su plan formativo.

Todos aquellos estudiantes extracomunitarios y con nivel Advanced de inglés tienen a su disposición, a través de sus partners Worldwide Internships y Pic-Management, la posibilidad de cursar prácticas a nivel Internacional, pudiendo realizarlas en cualquier lugar del mundo. A continuación se muestran algunas de las empresas y organizaciones donde trabajan y hacen prácticas sus alumnos.

Bolsa de Empleo

El Instituto Superior Europeo de Barcelona está reconocido por las más prestigiosas empresas de diferentes sectores. Su formación, adaptada a la realidad actual del mundo laboral, te permitirá desenvolverte perfectamente en cualquier empresa u organización y poder desarrollar una prometedora carrera profesional.

Para hacerlo posible, ISEB tiene convenio con importantes firmas empresariales y ofrece una bolsa de empleo en la que los alumnos y antiguos alumnos podrán acceder a más de 15.000 ofertas de trabajo mensuales a nivel nacional e internacional.



Convalidación de créditos

ISEB permite convalidar o adaptar los estudios cursados anteriormente. Todos los estudiantes pueden solicitar la convalidación de los créditos afines con sus estudios universitarios y de posgrado, realizados en cualquier universidad y escuela de negocios española e internacional, previa revisión del departamento académico del centro. Este no es un trámite obligatorio, por lo que si el alumno desea volver a cursar una asignatura, de la cual anteriormente ya la había superado con éxito en alguna otra entidad educativa, puede volver a realizarla.



Aportamos soluciones eficaces

a las necesidades
crecientes de
formación



Metodología

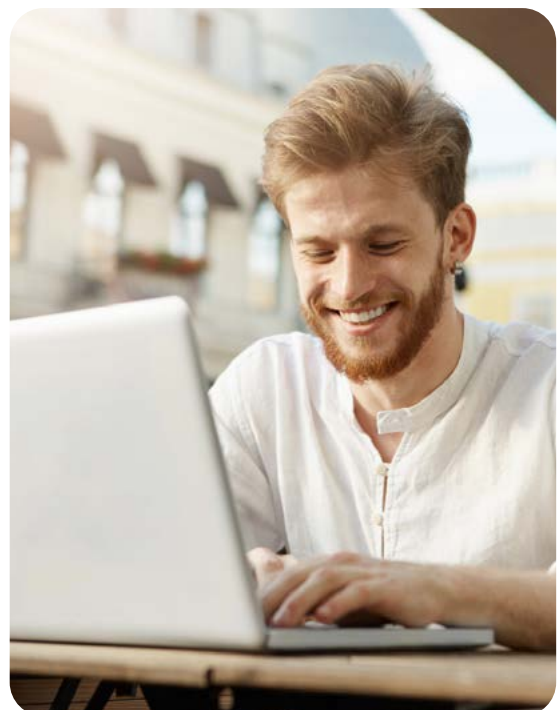
La metodología de estudios de ISEB está diseñada con la finalidad de que el alumno pueda compaginar la vida personal y profesional. Todos los programas formativos de Máster, PDD, Executive Courses y Cursos Superiores, se imparten íntegramente online, de este modo el alumno puede acceder a todo el contenido formativo a través del Campus Online, siendo esta la principal plataforma de su formación, para que pueda estudiar desde cualquier lugar del mundo y a cualquier hora. Todas las evaluaciones, seguimiento individualizado al alumno y trabajos finales, también se realizan a distancia.

Programas Flexibles

Todos los programas formativos tienen una fecha de inicio flexible, es decir, empiezan cuando el alumno lo desee y lo comunique. La duración de cada uno de ellos dependerá del número de créditos.

Método 24/365

Para que el alumno pueda estudiar a su ritmo cómo y dónde quiera, con el método 24/365 se garantiza a todos los estudiantes un continuo asesoramiento durante cualquier día del año y a cualquier hora mediante el equipo de tutores. Una vez matriculado, el alumno podrá acceder al Campus Virtual con todos los recursos académicos que necesita mediante el cual obtendrá una comunicación permanente entre los demás alumnos y profesores: material de estudio, foros, chats, networking con el resto de los alumnos, tutorías personalizadas, videotutoriales, masterclass, clases en streaming por expertos invitados en nuestro metaverso, noticias de actualidad y autoevaluaciones dónde el alumno podrá ir consolidando los conocimientos adquiridos.





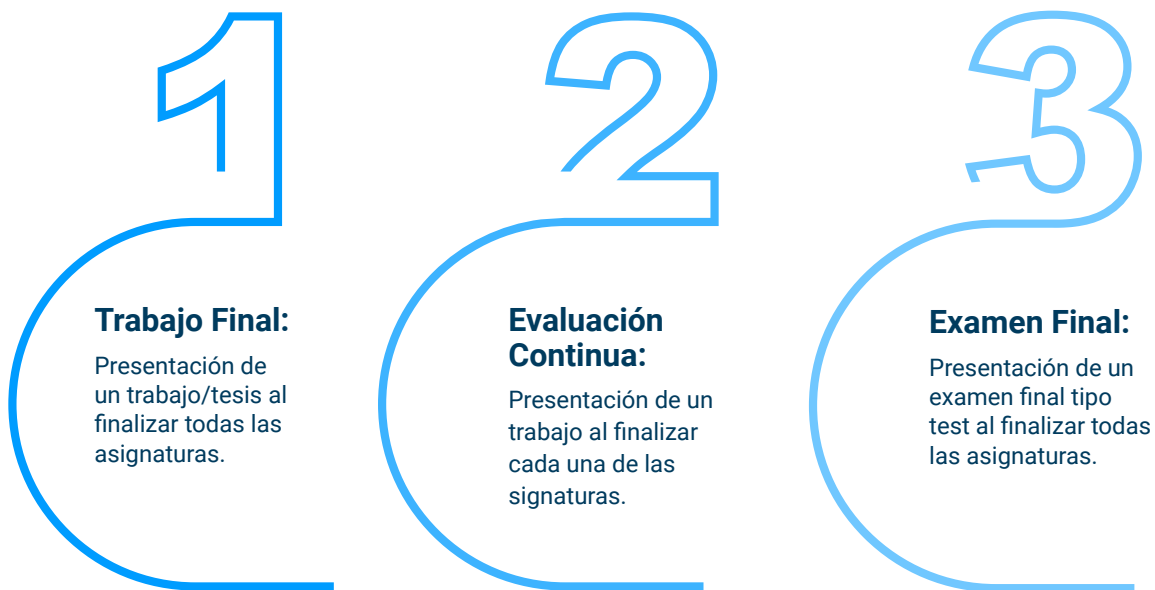
Continuo asesoramiento

Equipo de tutores disponible
todos los días del año

Evaluación

Todos los programas formativos están basados en un modelo de formación continua de calidad, con los que el alumno adquirirá los conocimientos adecuados para alcanzar sus metas profesionales a través del estudio de manuales, clases en directo, videotutoriales, masterclass con expertos invitados, bibliotecas virtuales, recursos multimedia de refuerzo, así como las tutorías personalizadas disponibles de lunes a domingo para cualquier consulta que necesite.

Para la evaluación el alumno podrá elegir uno de los siguientes tres sistemas de evaluación:



A través de estos sistemas, se evaluará que el alumno haya adquirido todas las competencias necesarias en los diferentes bloques de estudio. Todos los métodos de evaluación se realizarán íntegramente online, facilitando el estudio a distancia por parte del alumno.



Máster en Psicoterapia Integradora. Apego y Trauma

Duración: 9 meses

Créditos: 60 ECTS

Fundamentos de la
Psicología Integradora

Modelos Teóricos Desde
la Perspectiva Integradora,
el Apego y el Trauma

Aplicaciones Clínicas

Herramientas Terapéuticas
Avanzadas

Especialización en Poblaciones
y Contextos Específicos

Avances en el Estudio
del Apego y Trauma

Trauma y Resiliencia

Supervisión Clínica y
Desarrollo Profesional

Bienestar del Terapeuta
y Ética Contextualizada

Presentación

El **Máster en Psicoterapia Integradora Apego y Trauma** te ofrece una formación integral y avanzada, diseñada para convertirte en un experto en la comprensión y tratamiento de los traumas a través de una variedad de enfoques terapéuticos. Este programa te brinda las herramientas necesarias para abordar las complejidades del apego y el trauma, integrando teoría y práctica para ofrecer intervenciones terapéuticas eficaces y personalizadas. Aprenderás el paso de los inicios de la psicoterapia hasta el desarrollo de un modelo integrador, demostrando cómo se combinan múltiples enfoques terapéuticos para ofrecer un tratamiento más completo y efectivo. Entenderás la importancia de un enfoque integrador y cómo este puede adaptarse a las necesidades individuales de los pacientes, proporcionando una base sólida para tu práctica profesional.

Es fundamental para cualquier terapeuta comprender profundamente a sus pacientes, con este programa, aprenderás a tener una visión holística del paciente, integrando diversas teorías en la conceptualización, y desarrollando habilidades críticas para la evaluación y diagnóstico. También aprenderás a planificar un tratamiento, así como llevar la monitorización del progreso, asegurando que puedas adaptar las intervenciones según las necesidades cambiantes del paciente. Esta formación te capacitará para crear planes de tratamiento personalizados y dinámicos que promuevan resultados terapéuticos óptimos.

Desde los fundamentos de la psicoterapia integradora hasta las técnicas más innovadoras y avanzadas, este máster cubre una amplia gama de metodologías terapéuticas. A lo largo del programa, te sumergirás en el estudio de modelos teóricos, herramientas prácticas y aplicaciones clínicas, preparándote para enfrentar los desafíos de la práctica profesional con confianza y competencia.

Los módulos incluyen una exploración profunda de la teoría polivagal, la terapia focalizada en la emoción, el mindfulness, el EMDR, Focusing, Terapia Focalizada en la Emocional (TFE) y otras muchas otras técnicas terapéuticas. Además, se enfatiza el desarrollo personal y profesional continuo, garantizando que estés al día con los últimos avances en el campo de la psicoterapia.

Objetivos

- Fundamentos de la Psicoterapia Integradora adquiriendo un conocimiento profundo de los conceptos, historia y desarrollo de las corrientes terapéuticas, con un enfoque en la evolución hacia un modelo de psicoterapia integradora.
- Conceptualización de Casos Clínicos desarrollando habilidades para un entendimiento holístico del paciente, integrando diversas teorías en la conceptualización, evaluación y diagnóstico, planificación del tratamiento, y monitorización del progreso y adaptación del tratamiento.
- Principios y Fundamentos de la Psicoterapia Integradora explorando el holismo, la flexibilidad y personalización, la relación terapéutica, la evidencia y efectividad, el aprendizaje continuo y desarrollo personal, y los modelos y marcos teóricos en psicoterapia integradora.
- Relación Terapéutica entendiendo el rol crítico de la relación terapéutica en el éxito del tratamiento y desarrollar habilidades de comunicación y empatía para establecer y mantener una conexión efectiva con el paciente.



Plan de estudios

El Máster en Psicoterapia Integradora. Apego y Trauma se constituye por el siguiente temario:

MÓDULO 1. FUNDAMENTOS DE LA PSICOLOGÍA INTEGRADORA

- Tema 1. Evolución de las corrientes terapéuticas.
- Tema 2. Conceptualizar los casos clínicos.
- Tema 3. Principios y Fundamentos de la Psicoterapia Integradora.
- Tema 4. Herramientas y Técnicas en Psicoterapia Integradora.
- Tema 5. La Relación Terapéutica en la Psicoterapia Integradora.
- Tema 6. valuación y Formulación de Casos en un Marco Integrador.

MÓDULO 2. MODELOS TEÓRICOS DESDE LA PERSPECTIVA INTEGRADORA, EL APEGO Y EL TRAUMA

- Tema 1. Teoría Polivagal.
- Tema 2. Círculo de Seguridad Parental I
- Tema 3. Apego.
- Tema 4. Terapia Focalizada en la Emoción (TFE).
- Tema 5. Focusing.
- Tema 6. El Cuerpo.
- Tema 7. Mindfulness y Autocompasión.
- Tema 8. EMDR: protocolo básico e instalación de recursos.
- Tema 9. Caja de Arena y Uso de Muñecos en Consulta I.
- Tema 10. Internal Family Systems (IFS).
- Tema 11. Psicoterapia Grupal.

MÓDULO 3. APLICACIONES CLÍNICAS

- Tema 1. Círculo de Seguridad Parental II.
- Tema 2. Apego en Casos Clínicos.
- Tema 3. Terapia Focalizada en la Emoción en Casos Clínicos.
- Tema 4. Mindfulness: Aplicaciones Prácticas.
- Tema 5. EMDR en Casos Clínicos.
- Tema 6. Internal Family Systems (IFS) II.



MÓDULO 4. HERRAMIENTAS TERAPÉUTICAS AVANZADAS

- Tema 1. Técnicas Avanzadas de EMDR.
- Tema 2. Terapia de Aceptación y Compromiso (ACT).
- Tema 3. Terapia Dialéctica Conductual (TDC).
- Tema 4. Técnicas de Relajación y Regulación Emocional.

MÓDULO 5. ESPECIALIZACION EN POBLACIONES Y CONTEXTOS ESPECÍFICOS

- Tema 1. Psicoterapia con Niños y Adolescentes.
- Tema 2. Trabajo con Familias y Parejas.
- Tema 3. Psicoterapia en Contextos de Diversidad y Multiculturalidad.
- Tema 4. Intervenciones en Crisis y Catástrofes.

MÓDULO 6. AVANCES EN EL ESTUDIO DEL APEGO Y TRAUMA

- Tema 1. Teorías Avanzadas del Apego.
- Tema 2. Trastornos Relacionados con el Trauma.
- Tema 3. Neurobiología del Apego y Trauma.
- Tema 4. Intervenciones Innovadoras en Apego y Trauma.

MÓDULO 7. TRAUMA Y RESILIENCIA

- Tema 1. Fundamentos de la Resiliencia.
- Tema 2. Promoviendo la Resiliencia en Personas Afectadas por Trauma.
- Tema 3. Crecimiento Post-Traumático.
- Tema 4. Casos de Estudio y Aplicaciones Clínicas.

MÓDULO 8. BIENESTAR DEL TERAPEUTA Y ÉTICA CONTEXTUALIZADA

- Tema 1. Autocuidado y Bienestar del Terapeuta.
- Tema 2. Ética en Contextos de Intervención Específicos.
- Tema 3. Reflexión Profesional y Desarrollo Continuo.
- Tema 4. Comunicación y Relaciones Profesionales.



Doble Titulación

Al finalizar tus estudios, obtendrás una doble titulación expedida por el Instituto Superior Europeo de Barcelona, avalada y certificada por la Universidad Isabel I:

- Máster en Psicoterapia Integradora, Apego y Trauma



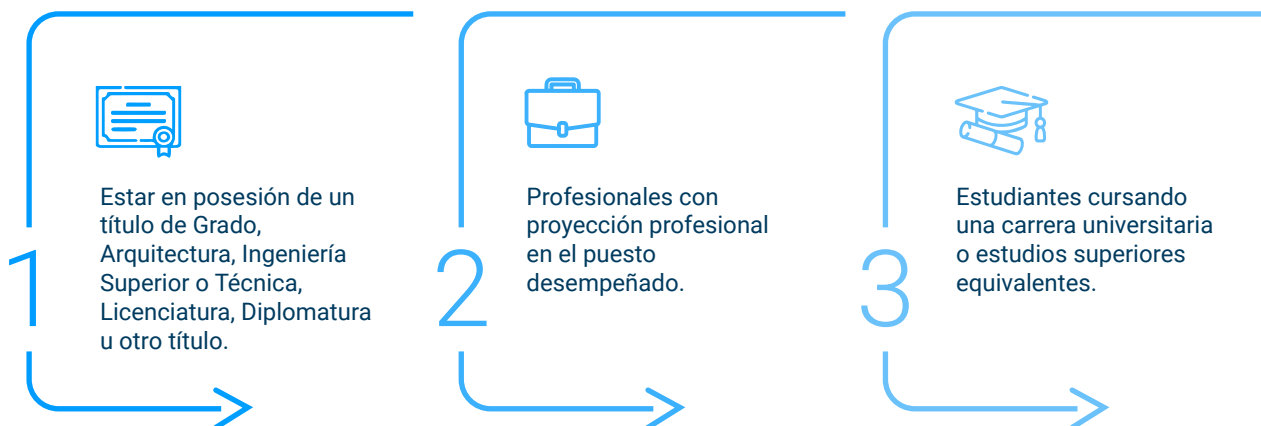
Salidas Profesionales

El Máster en Psicoterapia Integradora. Apego y Trauma te aporta el conocimiento y las capacidades necesarias para desarrollar tu carrera como:

- Psicoterapeuta Integrador
- Especialista en Apego y Trauma
- Consultor en Psicoterapia Integradora
- Formador y Educador
- Investigador en Psicoterapia

Admisión

Para poder acceder a nuestros Másters y Programas de Desarrollo Directivo, los solicitantes deberán cumplir los siguientes requisitos:



En el caso que no cumplas con ninguna de las condiciones anteriores, por favor contacta con la escuela y el departamento de admisiones valorará tu caso particular.

Admisión

ISEB - Instituto Superior Europeo de Barcelona es una institución de referencia en el sector de la formación superior y de posgrado, especializada en la educación a distancia y en la preparación de profesionales de alto rendimiento. ISEB actúa en el ámbito empresarial a nivel internacional, con presencia en más de 20 países por todo el mundo y tiene como misión dar respuesta a las necesidades de un mundo globalizado donde las fronteras desaparecen en beneficio de la educación a distancia de calidad, profesional e íntegramente online.



Apostilla de la Haya

Para facilitar los trámites administrativos, todos los estudiantes extracomunitarios podrán solicitar el servicio de apostillado en todos los documentos administrativos emitidos por la escuela, una vez finalicen sus programas formativos. El trámite de legalización única -denominada apostilla- consiste en colocar sobre el propio documento administrativo, una apostilla o anotación que certificará la autenticidad de los documentos expedidos en otro país por el Instituto Superior Europeo de Barcelona y la Universidad Isabel I.

Los países firmantes del XII Convenio de la Conferencia de La Haya de Derecho Internacional Privado de 5 de octubre de 1961, reconocen la autenticidad de los documentos que se han expedido en otros países que incorporen la apostilla.



Carnet de Estudiante

Al matricularte en cualquier programa formativo, recibirás el Carnet del Estudiante de ISEB, que te acredita como alumno de la escuela en cualquier país del mundo. Nuestro carnet aporta al estudiante un reconocimiento internacional como tal, permite facilitar la vida estudiantil en todo el mundo e impulsa el intercambio intercultural, puesto que está reconocido por la Unión Europea y la UNESCO. Además, permite tener acceso a más de 150.000 descuentos en productos, servicios o experiencias a nivel nacional e internacional en más de 135 países.



Servicio de Alojamiento

Para sacar el máximo potencial a los estudios a distancia que imparte el Instituto Superior Europeo de Barcelona, los alumnos tienen a su disposición un servicio de alojamiento junto a las más prestigiosas universidades ubicadas en Barcelona.

De este modo, todos los estudiantes nacionales e internacionales que deseen cursar sus estudios online desde Barcelona, se les facilitará los trámites necesarios para que puedan instalarse en la ciudad, disfrutando de la gran experiencia de vivir en una de las ciudades europeas más dinámicas y cosmopolitas del mundo.

Los alumnos que soliciten acogerse a este programa, dispondrán de la ayuda en la tramitación de los siguientes servicios para poder tener una estancia completa en Barcelona:

- Alojamiento.
- Empadronamiento en la ciudad.
- Información para obtener el Número de Identidad Extranjero (NIE) para todos nuestros alumnos internacionales.



Métodos de pago

En ISEB te ayudamos para que puedas elegir la metodología de pago que mejor se ajuste a tus necesidades. Puedes escoger entre las siguientes opciones:



Contacto

Dirección

Av. Diagonal, 177
Barcelona (España)

Horario

Lunes a Viernes
09:00 - 22:00

Teléfono

(+34) 93 379 40 10

Email

secretaría@iseb.es