

**ISEB** Instituto Superior  
Europeo de Barcelona

# Máster en Neurociencia

Centro asociado a:



Proveedor de contenidos:



## Sobre nosotros

ISEB - Instituto Superior Europeo de Barcelona es una institución educativa especializada en programas formativos a distancia. De carácter multidisciplinar, imparte formación de posgrado en varias disciplinas, en ámbitos como la empresa, educación, psicología, el derecho y el deporte, siendo un referente en los centros de formación online en español.

Posicionada como una de las mejores instituciones educativas a distancia, ISEB ocupa el cuarto puesto en centros formativos según Financial Magazine y recientemente ha recibido el certificado EFQM por la calidad de sus estudios.

## Enfoque actual

Concienciados con las últimas tendencias sociales y de mercado, ISEB incluye en la mayoría de sus programas formativos contenidos de Inteligencia Emocional, Coaching, PNL y Responsabilidad Social Corporativa, para que los futuros profesionales puedan desarrollar todo su potencial desde una perspectiva socialmente responsable.



## Nuestra metodología

Con un método completamente flexible, el alumno podrá escoger la fecha de inicio de su programa formativo y junto a su tutor asignado, diseñar un plan de estudios personalizado para avanzar a su ritmo, pudiendo así combinar su formación con su vida laboral.



Además, gracias a nuestro método 24/365, el alumno contará siempre con un tutor disponible los 7 días de la semana las 24 horas los 365 días del año. ISEB es centro oficial asociado a la Universidad Isabel I, una de las universidades españolas más importantes de Europa en formación a distancia, la cual ha sido proyectada dentro del Espacio Europeo de Educación Superior, otorgando créditos ECTS (European Credit Transfer System) en todos los programas formativos, garantizando así su calidad y homogeneidad.

### Titulación

Al finalizar los estudios del Máster en Neurociencia, recibirás una doble titulación expedida por ISEB avalada y certificada por la Universidad Isabel I:

- Máster en Neurociencia.

Para facilitar los trámites administrativos, todos los estudiantes extracomunitarios, podrán solicitar la Apostilla de la Haya en todas las titulaciones recibidas, otorgando la validez internacional de sus estudios realizados.



# Acreditaciones y ránkings

ISEB es centro adscrito de una de las universidades españolas más importantes de Europa en formación a distancia. Todos los Máster, Posgrados, PDD y Cursos Superiores que imparte ISEB están acreditados por la Universidad Isabel I, la cual ha sido proyectada dentro del Espacio Europeo de Educación Superior, otorgando créditos ECTS (European Credit Transfer System) en todos los programas formativos, garantizando así su calidad y homogeneidad. Posicionada como una de las mejores instituciones educativas a distancia, ISEB ocupa la cuarta posición en centros formativos según Financial Magazine en formación online y semipresencial, recibiendo el certificado EFQM por la calidad de sus estudios.



## Universidad Isabel I

Todos los programas formativos están acreditados por la Universidad Isabel I.



## ANCED

Miembro de la Asociación Nacional de Centros de e-Learning y Distancia, principal organización empresarial de ámbito nacional que integra a los centros más importantes de enseñanza e-learning y a distancia.



## Certificación de calidad y excelencia

Certificación de calidad y excelencia expedido por la European Foundation for Quality Management.



## CECAP

Miembro de la Confederación Española de Empresas de Formación.



## APEL

Miembro de la Asociación de Proveedores de e-Learning.



## Financial Magazine

Cuarta mejor Escuela de Negocios de Europa.



## El Mundo

Segunda mejor Escuela de Posgrado de España.



## Marca registrada

Marca registrada con el número 3.543.757 dentro de la clase 41, perteneciente a Educación y Formación.



# Convenio de prácticas en empresas

Prácticas a nivel nacional e internacional

## Programa de Prácticas

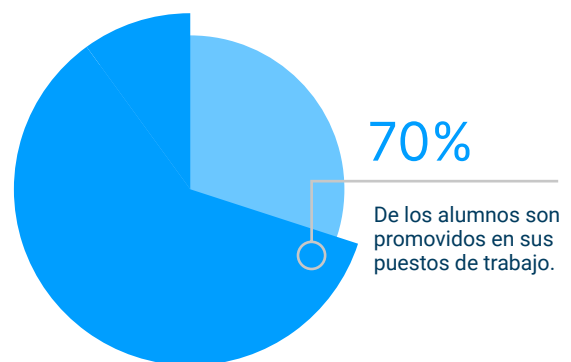
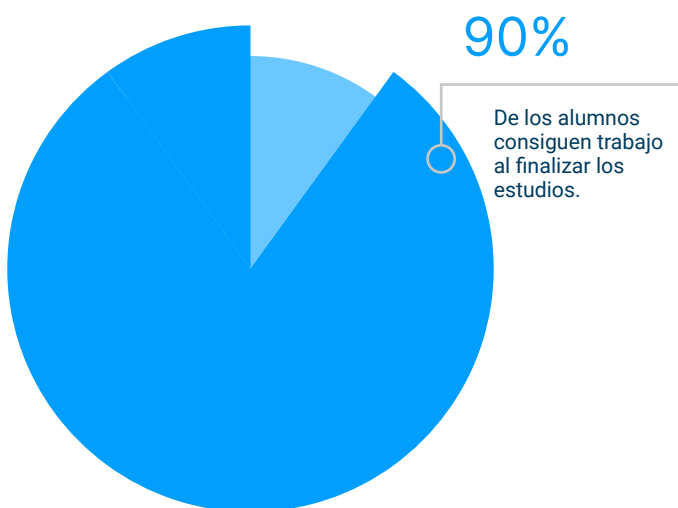
El Instituto Superior Europeo de Barcelona, en su afán para fomentar la inserción laboral de sus alumnos, ofrece entre sus servicios gratuitos la posibilidad de poder desarrollar prácticas en empresas como complemento a su plan formativo. El objetivo a conseguir mediante la realización de estas prácticas, establecido mediante un Convenio de Colaboración Privado entre el Centro Formativo y la Empresa, es facilitar la formación en centros de trabajo que reproduzcan las condiciones habituales del entorno empresarial como parte de su plan formativo.

Todos aquellos estudiantes extracomunitarios y con nivel Advanced de inglés tienen a su disposición, a través de sus partners Worldwide Internships y Pic-Management, la posibilidad de cursar prácticas a nivel Internacional, pudiendo realizarlas en cualquier lugar del mundo. A continuación se muestran algunas de las empresas y organizaciones donde trabajan y hacen prácticas sus alumnos.

## Bolsa de Empleo

El Instituto Superior Europeo de Barcelona está reconocido por las más prestigiosas empresas de diferentes sectores. Su formación, adaptada a la realidad actual del mundo laboral, te permitirá desenvolverte perfectamente en cualquier empresa u organización y poder desarrollar una prometedora carrera profesional.

Para hacerlo posible, ISEB tiene convenio con importantes firmas empresariales y ofrece una bolsa de empleo en la que los alumnos y antiguos alumnos podrán acceder a más de 15.000 ofertas de trabajo mensuales a nivel nacional e internacional.



## Convalidación de créditos

ISEB permite convalidar o adaptar los estudios cursados anteriormente. Todos los estudiantes pueden solicitar la convalidación de los créditos afines con sus estudios universitarios y de posgrado, realizados en cualquier universidad y escuela de negocios española e internacional, previa revisión del departamento académico del centro. Este no es un trámite obligatorio, por lo que si el alumno desea volver a cursar una asignatura, de la cual anteriormente ya la había superado con éxito en alguna otra entidad educativa, puede volver a realizarla.



# Aportamos soluciones eficaces

a las necesidades  
crecientes de  
formación



## Metodología

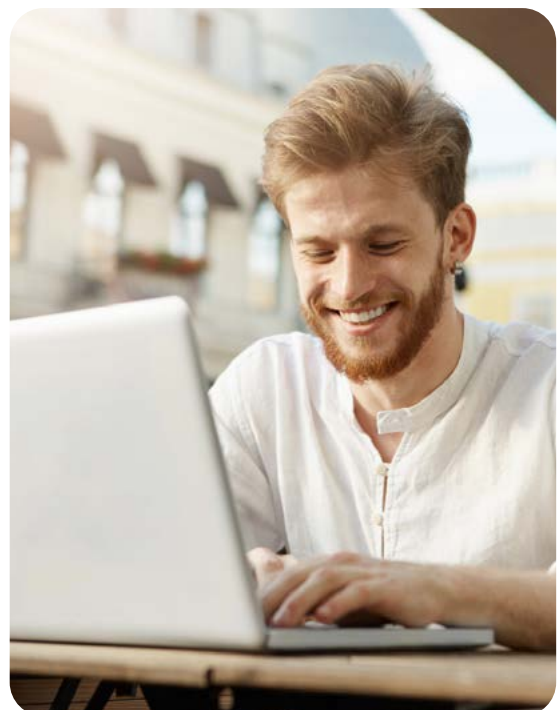
La metodología de estudios de ISEB está diseñada con la finalidad de que el alumno pueda compaginar la vida personal y profesional. Todos los programas formativos de Máster, PDD, Executive Courses y Cursos Superiores, se imparten íntegramente online, de este modo el alumno puede acceder a todo el contenido formativo a través del Campus Online, siendo esta la principal plataforma de su formación, para que pueda estudiar desde cualquier lugar del mundo y a cualquier hora. Todas las evaluaciones, seguimiento individualizado al alumno y trabajos finales, también se realizan a distancia.

## Programas Flexibles

Todos los programas formativos tienen una fecha de inicio flexible, es decir, empiezan cuando el alumno lo desee y lo comunique. La duración de cada uno de ellos dependerá del número de créditos.

## Método 24/365

Para que el alumno pueda estudiar a su ritmo cómo y dónde quiera, con el método 24/365 se garantiza a todos los estudiantes un continuo asesoramiento durante cualquier día del año y a cualquier hora mediante el equipo de tutores. Una vez matriculado, el alumno podrá acceder al Campus Virtual con todos los recursos académicos que necesita mediante el cual obtendrá una comunicación permanente entre los demás alumnos y profesores: material de estudio, foros, chats, networking con el resto de los alumnos, tutorías personalizadas, videotutoriales, masterclass, clases en streaming por expertos invitados en nuestro metaverso, noticias de actualidad y autoevaluaciones dónde el alumno podrá ir consolidando los conocimientos adquiridos.





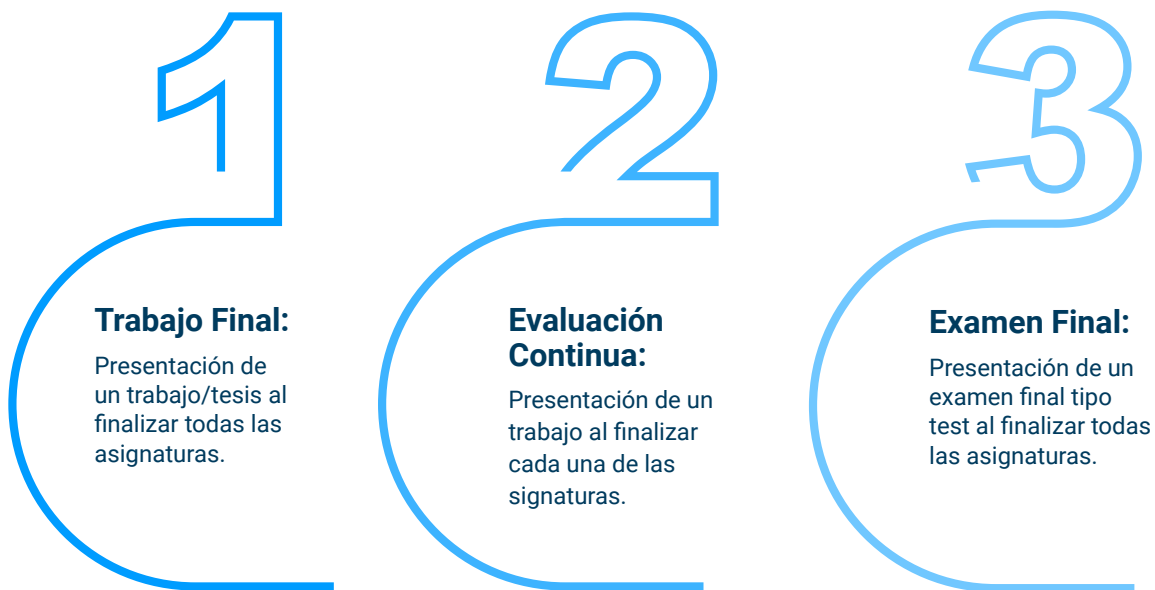
## **Continuo asesoramiento**

Equipo de tutores disponible  
todos los días del año

# Evaluación

Todos los programas formativos están basados en un modelo de formación continua de calidad, con los que el alumno adquirirá los conocimientos adecuados para alcanzar sus metas profesionales a través del estudio de manuales, clases en directo, videotutoriales, masterclass con expertos invitados, bibliotecas virtuales, recursos multimedia de refuerzo, así como las tutorías personalizadas disponibles de lunes a domingo para cualquier consulta que necesite.

Para la evaluación el alumno podrá elegir uno de los siguientes tres sistemas de evaluación:



A través de estos sistemas, se evaluará que el alumno haya adquirido todas las competencias necesarias en los diferentes bloques de estudio. Todos los métodos de evaluación se realizarán íntegramente online, facilitando el estudio a distancia por parte del alumno.



# Máster en Neurociencia

Duración: 9 meses

Créditos: 60 ECTS

Neurociencia

Coaching  
Empresarial

Neurotalento

# Presentación

El **Máster en Neurociencia** es un programa formativo innovador y multidisciplinario que te va a hacer marcar la diferencia en tu formación académica y carrera profesional, sea cual sea tu labor. Te va a proporcionar un entendimiento profundo del cerebro humano, así como herramientas, técnicas y recursos para poder aplicar de manera práctica en la gestión, innovación y liderazgo. Este programa te prepara para liderar con una perspectiva neurocientífica, permitiéndote integrar la neurociencia en el neuromarketing, neuromanagement, neuroeconomía y mucho más, adquiriendo habilidades para impulsar el bienestar personal y el rendimiento organizacional.

Aprenderás los fundamentos neurocientíficos del cerebro y sus procesos cognitivos, explorando cómo la neuroplasticidad impulsa el desarrollo, la toma de decisiones, el rendimiento y la creatividad. Entenderás cómo la neurociencia influye en la gestión del talento humano, optimizando estrategias para el neuromanagement, la salud cerebral y la innovación.

El programa también profundiza en el coaching empresarial, donde dominarás técnicas avanzadas de neuroliderazgo, neuromarketing, neurocomunicación y resolución de conflictos para crear equipos de alto rendimiento. Integrarás prácticas como el mindfulness y la inteligencia emocional en la gestión ejecutiva para crear un ambiente de trabajo productivo y equilibrado.

Con enfoque en el neurotalento y la neuroeconomía, este máster aborda la neuroarquitectura, el marketing digital y la neuropsicología para guiarte en el desarrollo de estrategias innovadoras. Descubre cómo aplicar la neurociencia en el deporte, la educación, la responsabilidad social y las políticas empresariales para moldear la visión estratégica de tu empresa. Este máster es tu orquesta de conocimiento para que conduzcas tu propio éxito, liderando el camino con la sinfonía del pensamiento neurocientífico.

## Objetivos

- Dominar Fundamentos de Neurociencia y así proporcionar una comprensión profunda del cerebro humano, sus procesos cognitivos y cómo aplicarlos en la toma de decisiones, gestión de talento e innovación empresarial.
- Desarrollar Habilidades de Neuromanagement como habilidades avanzadas de neuroliderazgo, coaching y comunicación para gestionar equipos y organizaciones desde una perspectiva neurocientífica.
- Aplicar Neuromarketing Estratégico capacitándose en el uso de estrategias de neuromarketing para comprender y mejorar el comportamiento del consumidor, creando campañas más efectivas.
- Fomentar Innovación y Creatividad introduciendo técnicas para crear ambientes laborales que potencien la creatividad y el desarrollo de ideas basadas en la neurociencia.
- Promover el Bienestar Cerebral desarrollando programas para optimizar la salud cerebral, la gestión del estrés y el equilibrio entre vida laboral y personal.



# Plan de estudios

El Máster en Neurociencia se constituye por el siguiente temario:

## MÓDULO 1. NEUROCIENCIA

- Tema 1. Aprendiendo desde la Neurociencia. Cerebro y Procesos Cognitivos.
- Tema 2. Las Tomas de Decisión desde la Neurociencia.
- Tema 3. Neuromanagement y Neuromarketing.
- Tema 4. Gestión del Talento Humano. Optimizando el Cerebro. Salud Cerebral y Rutinas Saludables y Efectivas desde la Neurociencia.
- Tema 5. Neurociencia Cognitiva y su Aplicación en el Aprendizaje.
- Tema 6. Neurotecnología y sus Aplicaciones en el Ámbito Empresarial.
- Tema 7. Neuroética y Responsabilidad en la Aplicación de la Neurociencia.
- Tema 8. Neuroplasticidad y Cambio Organizacional.
- Tema 9. La Neurociencia de la Creatividad y la Innovación.
- Tema 10. Neuropsicología del Consumidor.

## MÓDULO 2. COACHING EMPRESARIAL

- Tema 1. Neurociencia y Coaching. Bienestar y Productividad. Coaching y Rendimiento Ejecutivo.
- Tema 2. Estrategias para los Negocios. Neuronegociación. Neurociencia de los RRHH.
- Tema 3. Neurociencia y Liderazgo.
- Tema 4. Neurociencia y Comunicación. Habilidades Comunicativas. Neurospeech. Programación Neurolingüística.
- Tema 5. Neurociencia de las Dinámicas de Grupo y el Trabajo en Equipo.
- Tema 6. El Impacto de la Neurociencia en la Resolución de Conflictos.
- Tema 7. Neurociencia del Cambio y la Adaptabilidad.
- Tema 8. Mindfulness y Atención Plena basadas en Neurociencia.
- Tema 9. Inteligencia Emocional en la Práctica: Una Vista Neurocientífica.
- Tema 10. Neurofeedback y Entrenamiento Cerebral para Líderes.
- Tema 11. La Neurociencia detrás del Burnout y la Gestión del Bienestar Laboral.



## MÓDULO 3. NEUROTALENTO

Tema 1. Emprendimiento Digital desde la Neurociencia.

Tema 2. Bienestar Emocional. Gestión del Tiempo y del Estrés.

Tema 3. Otros Ámbitos de Aplicación Vinculantes con la Empresa: Neuroeconomía, Neurofeedback y Emprendimiento y Neuroarquitectura.

Tema 4. Neurociencia y Sociedad. Neurociencia y Deporte, Neuromagia, Neuroética, Neuropsicología Forense.

Tema 5. Neurociencia y Economía del Comportamiento.

Tema 6. Diseño Neuroarquitectónico y Espacios de Trabajo.

Tema 7. Neurociencia, Sustentabilidad y Responsabilidad Social Empresarial.

Tema 8. Neuroliderazgo en la Práctica.

Tema 9. Innovación y Creatividad desde la Perspectiva Neurocientífica.

Tema 10. Neurociencia y Educación: Formando el Futuro.

Tema 11. Neurociencia Aplicada al Marketing Digital.

Tema 12. La Neurociencia del Bienestar Digital.



# Doble Titulación

Al finalizar tus estudios, obtendrás una doble titulación expedida por el Instituto Superior Europeo de Barcelona, avalada y certificada por la Universidad Isabel I:

- Máster en Neurociencia.



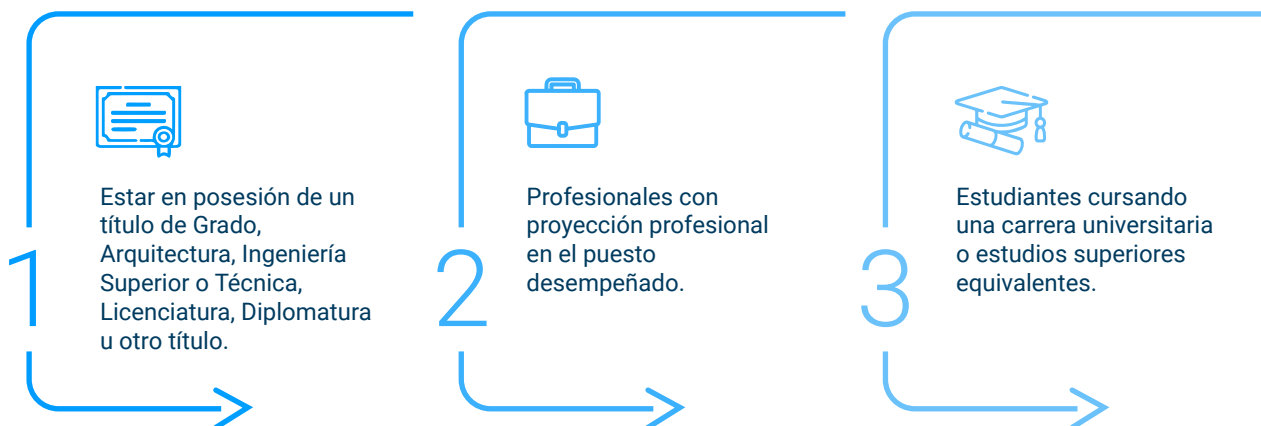
## Salidas Profesionales

El Máster en Neurociencia abre un mundo de oportunidades profesionales, permitiendo a sus egresados desempeñarse en roles como:

- Director de Neuromanagement
- Consultor en Neurocoaching
- Especialista en Neuromarketing
- Formador en Neuroliderazgo
- Investigador en Neuropsicología Organizacional
- Desarrollador de Neurotecnología

## Admisión

Para poder acceder a nuestros Másters y Programas de Desarrollo Directivo, los solicitantes deberán cumplir los siguientes requisitos:



En el caso que no cumplas con ninguna de las condiciones anteriores, por favor contacta con la escuela y el departamento de admisiones valorará tu caso particular.

## Admisión

ISEB - Instituto Superior Europeo de Barcelona es una institución de referencia en el sector de la formación superior y de posgrado, especializada en la educación a distancia y en la preparación de profesionales de alto rendimiento. ISEB actúa en el ámbito empresarial a nivel internacional, con presencia en más de 20 países por todo el mundo y tiene como misión dar respuesta a las necesidades de un mundo globalizado donde las fronteras desaparecen en beneficio de la educación a distancia de calidad, profesional e íntegramente online.



## Apostilla de la Haya

Para facilitar los trámites administrativos, todos los estudiantes extracomunitarios podrán solicitar el servicio de apostillado en todos los documentos administrativos emitidos por la escuela, una vez finalicen sus programas formativos. El trámite de legalización única -denominada apostilla- consiste en colocar sobre el propio documento administrativo, una apostilla o anotación que certificará la autenticidad de los documentos expedidos en otro país por el Instituto Superior Europeo de Barcelona y la Universidad Isabel I.

Los países firmantes del XII Convenio de la Conferencia de La Haya de Derecho Internacional Privado de 5 de octubre de 1961, reconocen la autenticidad de los documentos que se han expedido en otros países que incorporen la apostilla.



## Carnet de Estudiante

Al matricularte en cualquier programa formativo, recibirás el Carnet del Estudiante de ISEB, que te acredita como alumno de la escuela en cualquier país del mundo. Nuestro carnet aporta al estudiante un reconocimiento internacional como tal, permite facilitar la vida estudiantil en todo el mundo e impulsa el intercambio intercultural, puesto que está reconocido por la Unión Europea y la UNESCO. Además, permite tener acceso a más de 150.000 descuentos en productos, servicios o experiencias a nivel nacional e internacional en más de 135 países.



## Servicio de Alojamiento

Para sacar el máximo potencial a los estudios a distancia que imparte el Instituto Superior Europeo de Barcelona, los alumnos tienen a su disposición un servicio de alojamiento junto a las más prestigiosas universidades ubicadas en Barcelona.

De este modo, todos los estudiantes nacionales e internacionales que deseen cursar sus estudios online desde Barcelona, se les facilitará los trámites necesarios para que puedan instalarse en la ciudad, disfrutando de la gran experiencia de vivir en una de las ciudades europeas más dinámicas y cosmopolitas del mundo.

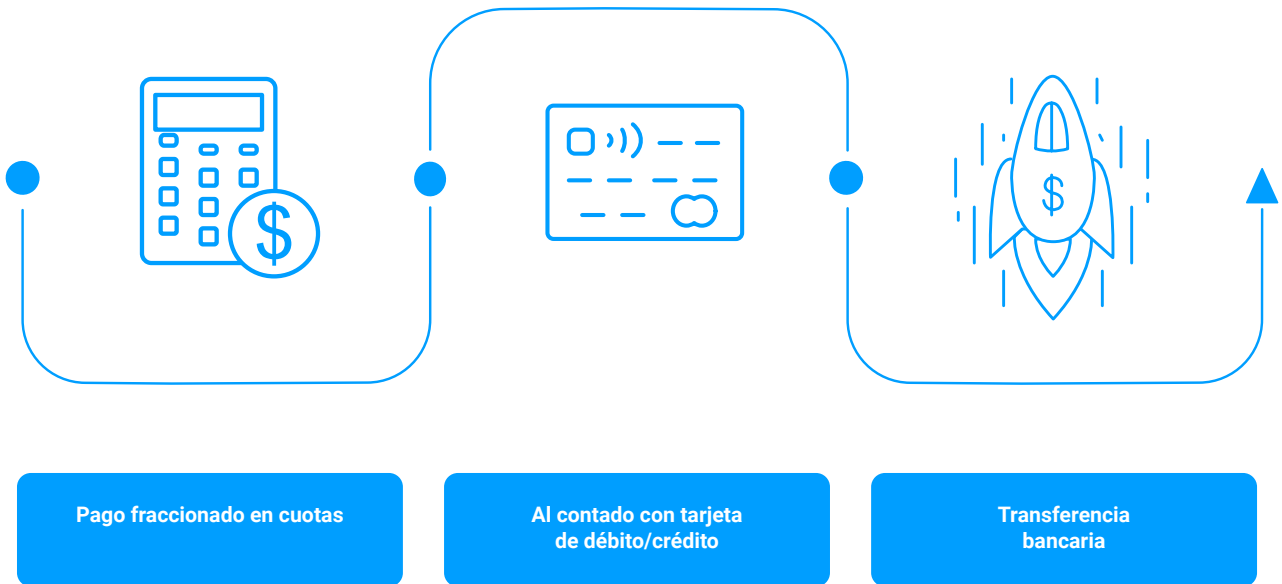
Los alumnos que soliciten acogerse a este programa, dispondrán de la ayuda en la tramitación de los siguientes servicios para poder tener una estancia completa en Barcelona:

- Alojamiento.
- Empadronamiento en la ciudad.
- Información para obtener el Número de Identidad Extranjero (NIE) para todos nuestros alumnos internacionales.



## Métodos de pago

En ISEB te ayudamos para que puedas elegir la metodología de pago que mejor se ajuste a tus necesidades. Puedes escoger entre las siguientes opciones:



## Contacto

Dirección

Av. Diagonal, 177  
Barcelona (España)

Horario

Lunes a Viernes  
09:00 - 22:00

Teléfono

(+34) 93 379 40 10

Email

[secretaría@iseb.es](mailto:secretaría@iseb.es)